

# KOMATSU

## PC490-11 PC490LC-11



Pelle hydraulique

**Puissance du moteur**  
270 kW / 367 ch @ 1900 t/mn

**Poids opérationnel**  
PC490-11: 46470 - 47410 kg  
PC490LC-11: 47370 - 48860 kg

**Capacité du godet**  
max. 3,50 m<sup>3</sup>

## PC490/LC-11



Puissance du moteur

**270 kW / 367 ch @ 1900 t/mn**

Poids opérationnel

**PC490-11: 46470 - 47410 kg  
PC490LC-11: 47370 - 48860 kg**

Capacité du godet

**max. 3,50 m<sup>3</sup>**



# Maniabilité et performance environnementale exceptionnelles

## Puissance et respect de l'environnement

- Conforme à la norme EU Stage V
- Arrêt automatique réglable en cas de ralenti prolongé
- Technologies Komatsu pour économiser du carburant

## Confort élevé

- Poste de commande à suspension pneumatique intégrale
- Conception silencieuse
- Moniteur à grand écran avec interface révolutionnaire

## Efficacité maximale

- Jusque 11% de consommation en moins
- Polyvalence intégrée et productivité supérieure
- Gestion améliorée du moteur
- Réduction des pertes de pression hydraulique
- Contrôle des équipements intégré Komatsu (KIAC)

## La sécurité avant tout

- Cabine spacieuse SpaceCab™ (FOPS en option)
- Système KomVision de vision panoramique
- Système de détection du point mort

## Qualité des composants Komatsu

- Composants de qualité Komatsu
- Réseau étendu de distributeurs

## Komtrax

- Système de suivi à distance Komatsu
- Communications mobiles 4G
- Antenne de communication intégrée
- Multitude de données opérationnelles et économie de carburant accrue



Le pack d'entretien complet de votre machine Komatsu



### **Productivité plus élevée**

La PC490/LC-11 est rapide et précise. Elle est équipée d'un moteur Komatsu puissant, certifié conforme aux normes d'émission EU Stage V, du système hydraulique de détection de charge à centre fermé CLSS Komatsu et du confort Komatsu de première classe pour assurer une réactivité supérieure et une productivité inégalée dans sa catégorie.

### **Technologies Komatsu pour économiser du carburant**

La PC490/LC-11 consomme jusqu'à 11% de carburant en moins. La gestion du moteur a été améliorée. La fonction d'ajustement variable de la vitesse du moteur et de la pompe garantit l'efficacité et la précision des mouvements simples ou combinés.

### **Arrêt automatique réglable en cas de ralenti prolongé**

L'arrêt automatique en cas de ralenti prolongé de Komatsu éteint automatiquement le moteur après une période d'inactivité prédéfinie. Cette fonction peut être programmée facilement, avec un délai de 5 à 60 minutes, pour réduire la consommation de carburant et les émissions inutiles et pour diminuer le coût d'exploitation. La jauge éco et les conseils éco affichés à l'écran de la cabine favorisent une utilisation encore plus efficace.



## Puissance et respect de l'environnement

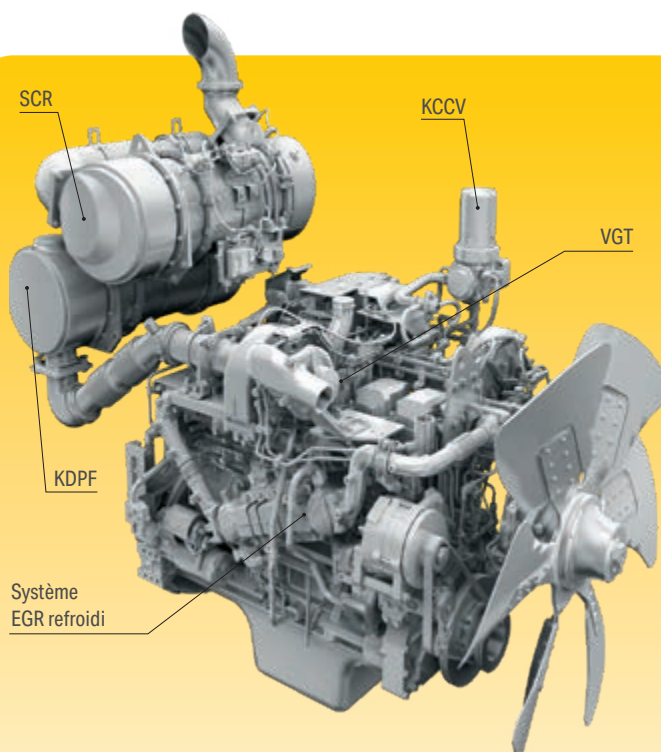
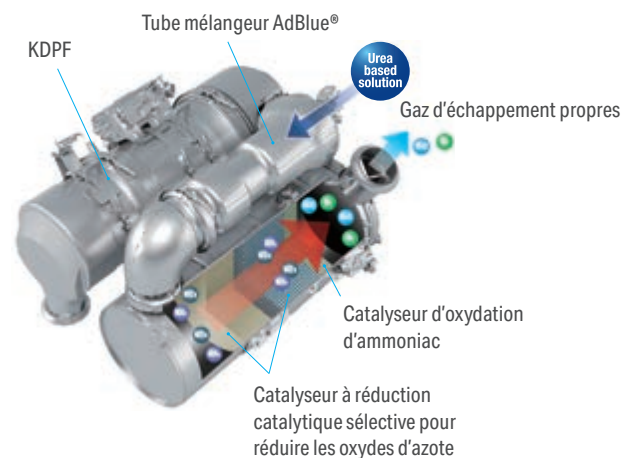
### Moteur Komatsu conforme à la norme EU Stage V

Le moteur Komatsu certifié conforme aux normes d'émission EU Stage V est productif, fiable et efficace. Avec son taux d'émissions très faible, il concilie impact réduit sur l'environnement et performances supérieures qui permettent de réduire les coûts d'exploitation et offrent la possibilité à l'opérateur de travailler l'esprit tranquille.



### Système de traitement des gaz d'échappement à usage sévère

Le système de post-traitement des gaz d'échappement combine le filtre à particules diesel Komatsu (KDPF) et la réduction catalytique sélective (SCR). Le module SCR assure l'injection de la quantité et des proportions adéquates de la solution AdBlue® pour décomposer les NOx en eau (H<sub>2</sub>O) et en azote (N<sub>2</sub>) non toxique. Les émissions de NOx sont réduites de 80% par rapport aux moteurs répondant aux normes EU Stage IIIB.



#### Rampe commune haute pression (HPCR)

Pour assurer une combustion intégrale du carburant tout en réduisant les émissions d'échappement, le système d'injection à rampe commune haute pression est piloté par une unité électronique. Il envoie ainsi une quantité précise de carburant sous pression dans la chambre de combustion redessinée du moteur via de multiples injections.

#### Recirculation des gaz d'échappement (EGR)

La technologie du système EGR refroidi a largement fait ses preuves dans les moteurs Komatsu actuels. La capacité accrue du refroidisseur EGR se traduit par des émissions NOx très basses et un moteur plus performant.

#### Carter de recyclage des gaz Komatsu (KCCV)

Les émissions du carter (gaz de fuite) traversent un filtre fermé CCV. Le brouillard d'huile piégé dans ce filtre est renvoyé au carter tandis que les gaz filtrés retournent à l'admission d'air.

#### Turbocompresseur à géométrie variable (VGT)

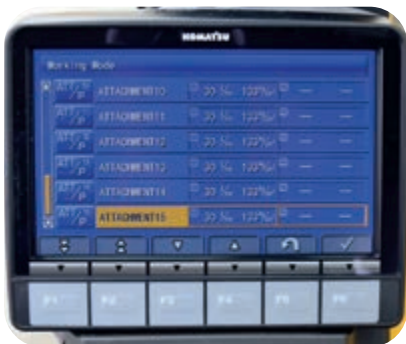
Le VGT assure un débit d'air optimal vers la chambre de combustion du moteur quelles que soient la charge et la vitesse. Résultat: des gaz d'échappement plus propres et une consommation réduite sans perte de puissance ni de performances.

## Grande force d'excavation

Le réglage à deux modes pour la flèche permet de choisir entre un mode « puissance » pour une force d'excavation plus efficace et un mode « souple » pour ramasser des matériaux ou pour le réglage de finition. En activant le bouton de la fonction PowerMax, vous augmentez temporairement la force d'excavation de la PC490/LC-11.

## 6 modes de travail

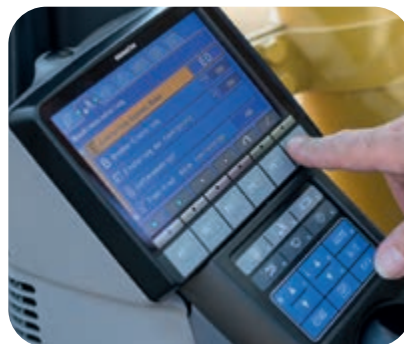
La PC490/LC-11 développe toute la puissance requise avec une consommation de carburant très faible. 6 modes de travail sont disponibles: Puissance, Levage/Précision, Marteau, Économique, Accessoire puissance et Accessoire économique. L'opérateur peut ajuster le mode économique pour trouver l'équilibre idéal entre puissance et économie en fonction de la tâche à effectuer. Le débit d'huile alimentant les accessoires hydrauliques est également directement réglable via le large moniteur de contrôle.



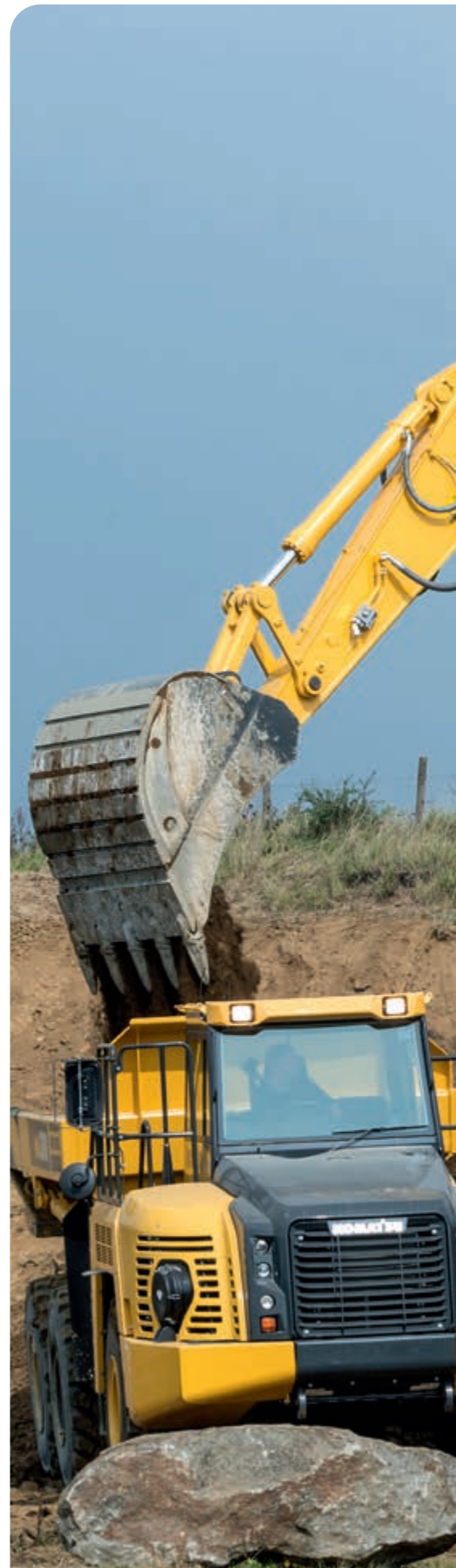
Contrôle des équipements intégré Komatsu (KIAC) offre jusqu'à 15 présélections d'outils pour le débit et la pression d'huile

## Vaste choix d'options

Deux circuits hydrauliques auxiliaires sont disponibles en option et il est possible de personnaliser et d'enregistrer simplement quinze configurations d'accessoires. Grâce au circuit de commande hydraulique pour attache-rapide installé d'origine, il est plus facile que jamais d'alterner les modes d'exploitation. Pour des travaux de chargement intenses en carrière, la capacité de levage et la productivité de la PC490/LC-11 peuvent être augmentées en configuration avec une flèche courte 6,7 m, des patins double arêtes, une protection de train de chaînes pleine longueur et des protections OPG frontaux et sur toit de cabine.



La polyvalence à portée de main: sélectionnez le réglage parfait pour chaque tâche





## Efficacité maximale

### Polyvalence intégrée

A la fois puissante et précise, la Komatsu PC490/LC-11 est équipée pour effectuer toutes ses tâches avec brio. Qu'il s'agisse de grands ou petits chantiers de terrassement, de tranchées, d'aménagements du paysage ou de préparatifs de sites, le système hydraulique Komatsu garantit en permanence une productivité et un contrôle maximum.



## Confort élevé

### Confort accru

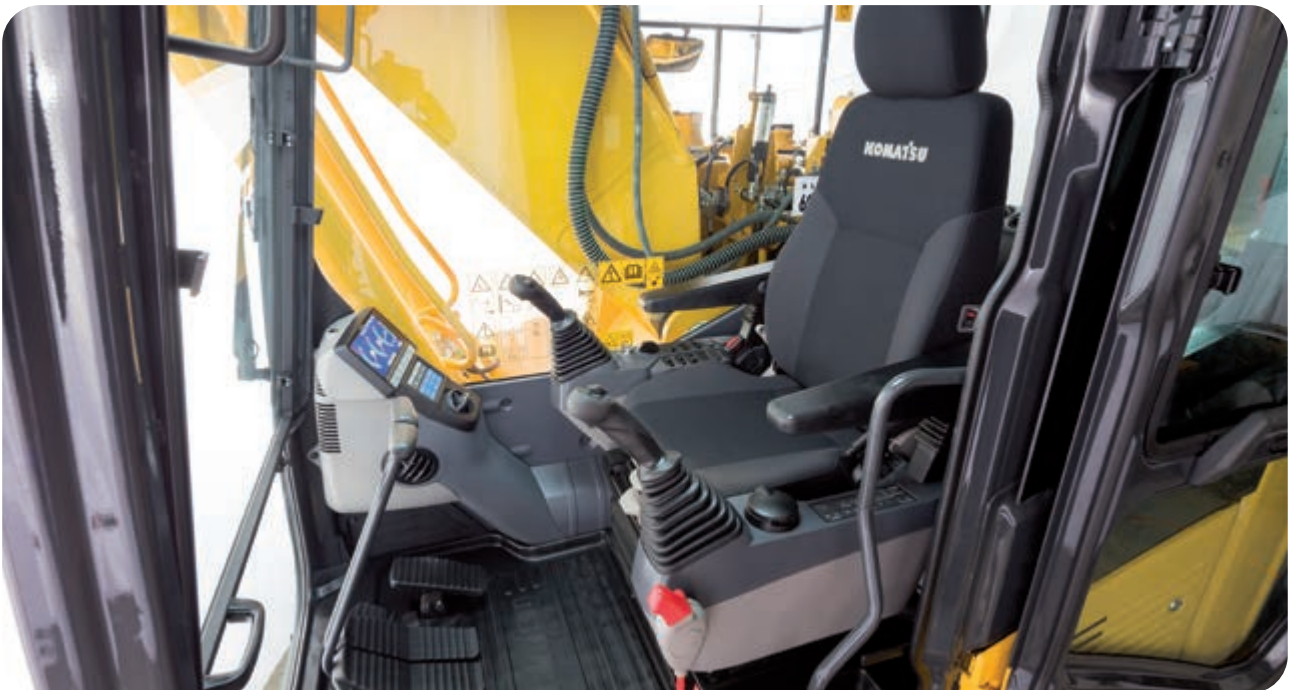
Dans la spacieuse cabine SpaceCab™, un siège chauffant à haut dossier et à suspension pneumatique équipé d'accoudoirs réglables est installé de série pour assurer un confort amélioré au centre d'un environnement de travail agréable et peu fatigant. La productivité de l'opérateur est encore augmentée par la visibilité excellente et les commandes ergonomiques.

### Confort opérateur parfait

En plus de la radio installée d'origine, la PC490/LC-11 est équipée d'une entrée auxiliaire pour connecter des appareils externes et diffuser de la musique par les haut-parleurs de la cabine. La cabine dispose en outre de deux ports d'alimentation de 12 volts. Des boutons de commande proportionnels sont prévus d'origine pour diriger les accessoires avec précision et en toute sécurité.

### Conception silencieuse

Les pelles hydrauliques de Komatsu présentent des niveaux de bruit externes extrêmement bas et conviennent tout particulièrement pour le travail dans des espaces confinés ou des zones urbaines. L'utilisation optimale de l'isolation acoustique ainsi que de matériaux insonorisants rendent les niveaux de bruit internes comparables à ceux d'une voiture haut de gamme.



Commandes pratiques, ergonomiques et précises: leviers à bouton de commande proportionnel pour les accessoires



Espace de rangement abondant, caisson chaud et froid, rangement pour magazines et porte-gobelets



Accoudoir aisément réglable en hauteur



## La sécurité avant tout

### Sécurité optimale sur le chantier

Les dispositifs de sécurité de la Komatsu PC490/LC-11 répondent aux normes industrielles les plus récentes et fonctionnent en synergie afin de minimiser les risques pour le personnel à l'intérieur et autour de l'engin. Le système de détection du point mort des leviers de déplacement et des équipement de travail, ainsi qu'une ceinture de sécurité avec voyant et une alarme sonore de déplacement améliorent la sécurité sur le chantier. Des plaques antidérapantes ultrarésistantes – dotées d'un revêtement supplémentaire à coefficient de friction élevé – assurent la sécurité pour le personnel à long terme.



### Sécurité d'entretien

Une protection thermique entoure les zones les plus chaudes du moteur, la courroie et les poulies du ventilateur sont protégées, une séparation pompe/moteur empêche la projection d'huile hydraulique sur le moteur et les mains courantes sont exceptionnellement robustes: Komatsu reste fidèle à la tradition et assure un niveau de sécurité maximal pour accélérer et faciliter l'entretien.



### Cabine SpaceCab™ Komatsu

La cabine est certifiée ROPS et dotée d'une structure tubulaire à haute résistance, capable d'absorber les plus gros impacts, notamment lors du retournement de la machine. La ceinture de sécurité maintient l'opérateur dans la zone de sécurité de la cabine en cas de retournement de la machine. En option, la pelle peut être équipée d'un système de protection contre les chutes d'objets (Falling Object Protective System – FOPS) avec protection frontale ouvrable.



### KomVision

La visibilité obtenue grâce à KomVision offre en permanence à l'opérateur une vue claire de la zone de sécurité autour de la machine. Cela permet à l'opérateur de se concentrer sur le travail en cours, même par faible luminosité.



## Interface révolutionnaire

Les informations utiles sont plus que jamais faciles à trouver et à comprendre grâce à l'interface moniteur améliorée. Une simple pression sur la touche F3 permet de sélectionner un écran principal optimal pour le travail en cours.

## Coûts d'exploitation moins élevés

L'équipement informatique Komatsu contribue à la réduction des coûts d'exploitation en aidant à gérer les activités de manière confortable et efficace. Il améliore le niveau de satisfaction des clients et la compétitivité de nos produits.

## Moniteur large

Facile à personnaliser et offrant une sélection de 26 langues, le moniteur large présente des commutateurs et touches multifonctions simples et pratiques pour un accès instantané à de nombreuses fonctionnalités et données opérationnelles. La vue de la caméra arrière et une jauge du niveau du liquide AdBlue® sont maintenant incorporées dans le moniteur principal.



Accès rapide au journal de travail



KomVision offre plusieurs vues grâce au réseau de caméras, tout en maintenant affichée en permanence une vue aérienne, depuis le dessus de la machine



Fonction d'identification de l'opérateur



## Technologie informatique & de communication



# KOMTRAX

### Une solution pour une productivité supérieure

Komtrax utilise la dernière technologie de contrôle sans fil. Compatible avec des ordinateurs personnels, smartphones ou tablettes, il fournit des données pertinentes et rentables sur un parc et les équipements, ainsi qu'une mine d'informations pour optimiser leurs performances. En créant un réseau de support étroitement intégré, il permet une maintenance proactive et préventive, pour une gestion plus efficace des activités.

### Connaissances

Vous obtenez des réponses rapides à vos questions essentielles et critiques sur vos engins – ce qu'ils font, quand ils l'ont fait, où ils se situent, comment ils peuvent être utilisés plus efficacement et quand un entretien s'impose. Les données relatives aux performances sont transmises par technologie de communication sans fil (satellite, GPRS ou 4G selon le modèle), de l'engin vers l'ordinateur et le distributeur Komatsu local – qui sera rapidement disponible pour une analyse et un feed-back d'expert.

### Commodité

Komtrax aide à gérer confortablement votre parc d'engins sur le Web, où que vous soyez. Les données sont analysées et organisées avec pertinence, pour une visualisation aisée et intuitive sur des cartes, listes, graphiques et diagrammes. Ainsi, on peut anticiper un entretien éventuel, un besoin de pièces, ou remédier à un problème avant l'arrivée de techniciens Komatsu sur site.

### Une multitude de possibilités

Les informations détaillées que Komtrax permet de consulter 24 heures sur 24 et 7 jours sur 7 donnent une multitude de possibilités pour prendre de meilleures décisions quotidiennes, voire stratégiques à long terme – sans frais supplémentaires. Il permet d'anticiper les problèmes, personnaliser les programmes d'entretiens, réduire les temps d'arrêt et maintenir les engins là où ils doivent être: au travail, sur le chantier.



## Maintenance aisée



### Points d'entretien centralisés

Komatsu a conçu la PC490/LC-11 avec des points d'entretien placés dans des endroits facilement accessibles afin de faciliter les entretiens et inspections nécessaires et de les rendre plus rapides.

### Komatsu Care

Komatsu Care est un programme de maintenance inclus dans votre nouvel engin Komatsu. Il couvre l'entretien périodique réalisé par des techniciens formés par Komatsu, avec des pièces Komatsu d'origine. Selon le moteur de votre machine, ce programme prévoit également sous certaines conditions la couverture étendue du filtre à particules diesel Komatsu (KDPF), ainsi que de la réduction catalytique sélective (SCR). Contactez votre distributeur local Komatsu pour les termes et les conditions.

### Filtre à huile longue durée

Le filtre à huile hydraulique Komatsu d'origine utilise un matériau de filtrage hautes performances pour de longs intervalles de remplacement, ce qui permet de réduire sensiblement les coûts de maintenance.

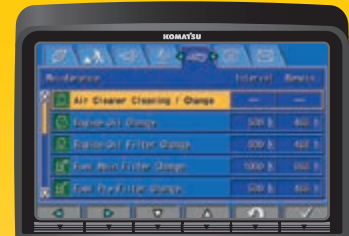


### Réservoir AdBlue®

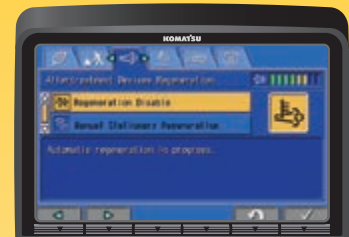
Pour faciliter l'accès au réservoir d'AdBlue®, celui-ci est installé sur l'escalier avant.

### Les programmes de garantie de Komatsu

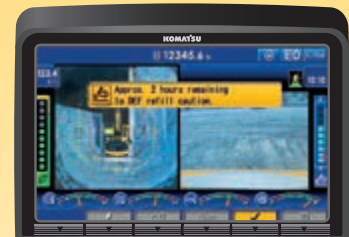
Lorsque vous achetez un matériel Komatsu, vous obtenez l'accès à une vaste gamme de programmes et services conçus pour vous aider à obtenir le meilleur rendement de votre investissement. Le programme de garantie flexible de Komatsu (Komatsu Flexible Warranty Programme, KFWP) offre par exemple une gamme d'options de garantie étendue sur la machine et ses composants. Ces options peuvent être choisies pour répondre à vos besoins individuels et à vos activités. Ce programme est conçu pour contribuer à réduire les coûts d'exploitation des utilisateurs de machines Komatsu.



Écran de base de maintenance



Écran de régénération du système de traitement des gaz d'échappement pour le filtre à particules diesel Komatsu



Niveau du liquide AdBlue® et assistance au remplissage





## Qualité des composants Komatsu

### La qualité Komatsu

Employant les dernières techniques informatiques et utilisant un cycle de test exhaustif, Komatsu produit des engins qui répondent à vos plus hautes exigences. Tous les principaux composants de la PC490/LC-11 ont été conçus et fabriqués directement par Komatsu et les fonctions essentielles de l'engin sont en parfaite harmonie, pour une fiabilité et des performances d'excavation extrêmes.

### Conception robuste

La résistance et la durabilité maximales – avec une sécurité et un service à la clientèle de première classe – sont les clés de voûte de la philosophie Komatsu. Ainsi, diverses pièces moulées sont intégrées à des endroits-clés de la structure de l'engin afin d'assurer une bonne répartition des charges. Des renforts en acier haute résistance sont intégrés dans la face basse intérieure du balancier pour protéger la structure contre les impacts.

### Réseau étendu de distribution

Le vaste réseau de distribution de Komatsu est à pied d'œuvre afin de maintenir votre parc au mieux de sa forme. Des formules d'entretien personnalisées, avec une livraison expresse de pièces détachées, sont également disponibles pour des performances toujours optimales.



Un train de chaînes conçu de manière durable et fiable pour une protection maximale



Équipement de travail conçu pour la force et la robustesse

# Spécifications

## Moteur

Modèle	Komatsu SAA6D125E-7
Type	Injection directe «Common Rail», refroidi à eau, 4 temps, à turbocompresseur, refroidi
Puissance du moteur	
régime	1900 t/mn
ISO 14396	270 kW / 367 ch
ISO 9249 (puissance moteur nette)	268 kW / 364 ch
Nombre de cylindres	6
Alésage × course	125 × 150 mm
Cylindrée	11,04 l
Filtre à air	À double élément avec indicateur de colmatage et auto-évacuateur de poussière
Refroidissement	Ventilateur de type aspiration avec protection radiateur
Type d'entraînement du ventilateur	Hydraulique, réversible
Carburant	Carburant diesel, conformément à EN 590 Class2/Grade D. Aptitude au carburant diesel paraffinique (HVO, GTL, BTL), conformément à EN 15940 :2016

## Système hydraulique

Type	HydrauMind. Système à centre fermé à détection de charge et à valves de compensation de pression
Distributeurs additionnels	2 circuits additionnels et à contrôle proportionnel en option
Pompe principale	2 pompes à débit variable alimentant la flèche, le balancier, le godet et les circuits de rotation et de translation
Débit max. de la pompe	2 × 345 l/min
Tarage des soupapes de sécurité	
Circuit équipements	380 kg/cm <sup>2</sup>
Translation	380 kg/cm <sup>2</sup>
Rotation	285 kg/cm <sup>2</sup>
Circuit de pilotage	33 kg/cm <sup>2</sup>

## Capacités de remplissage

Réservoir de carburant	650 l
Radiateur	47,0 l
Huile moteur	37,0 l
Système de rotation	20,0 l
Réservoir hydraulique	248 l
Réductions finales (chaque côté)	10,5 l
Réservoir AdBlue®	39,0 l

## Système de rotation

Type	Moteur à piston axial avec double réduction planétaire
Verrouillage de la rotation	Frein à disques hydraulique actionné électriquement dans le moteur de rotation
Vitesse de rotation	0 - 9,1 t/mn
Couple de rotation	132 kNm

## Transmission et freinage

Commande de direction	2 leviers avec pédales donnant un contrôle indépendant total sur chaque chaîne
Transmission	Hydrostatique
Translation	Sélection automatique 3 vitesses
Rampe max.	70%, 35°
Vitesses max.	
Lo / Mi / Hi	3,0 / 4,2 / 5,5 km/h
Puissance de traction max.	34000 kg
Système de freinage	Disques à commandes hydrauliques dans chaque moteur de translation

## Train de chaînes

Construction	Châssis central en X avec trains de chenilles à saisons
Chaînes	
Type	Étanche
Patins (chaque côté)	46 (PC490), 49 (PC490LC)
Tension	À ressort et hydraulique
Galets	
Galets de roulement (chaque côté)	7 (PC490), 8 (PC490LC)
Galets porteurs (chaque côté)	2

## Environnement

Émissions moteur	Conforme aux normes EU Stage V
Niveaux de bruit	
LwA bruit extérieur	107 dB(A) (2000/14/EC Stage II)
LpA bruit intérieur	71 dB(A) (ISO 6396 test dynamique)
Niveaux de vibration (EN 12096:1997)	
Main/bras	≤ 2,5 m/s <sup>2</sup> (incertitude de mesure K = 0,25 m/s <sup>2</sup> )
Corps	≤ 0,5 m/s <sup>2</sup> (incertitude de mesure K = 0,25 m/s <sup>2</sup> )
Contient des gaz à effet de serre fluorés HFC-134a (PRG 1430). Quantité de gaz 1,0 kg, équivalent de CO <sub>2</sub> 1,43 t	



**Poids opérationnel (ca.)**

	PC490-11		PC490LC-11	
	Poids opérationnel	Pression au sol	Poids opérationnel	Pression au sol
Patins triple arête				
600 mm	46470 kg	0,88 kg/cm <sup>2</sup>	47370 kg	0,84 kg/cm <sup>2</sup>
700 mm	46940 kg	0,76 kg/cm <sup>2</sup>	47870 kg	0,73 kg/cm <sup>2</sup>
800 mm	47410 kg	0,68 kg/cm <sup>2</sup>	48370 kg	0,64 kg/cm <sup>2</sup>
900 mm	-	-	48860 kg	0,58 kg/cm <sup>2</sup>
Patins double arête				
600 mm	46590 kg	0,89 kg/cm <sup>2</sup>	47490 kg	0,84 kg/cm <sup>2</sup>

Poids opérationnel incluant équipements de travail spécifiés, avec flèche monobloc de 7,1 m, balancier de 3,4 m, godet de 1915 kg, opérateur, lubrifiants, liquide de refroidissement, réservoir de carburant plein et équipements standard compris.

**PC490-11 / Max. capacité et poids de godet****Flèche monobloc**

Longueur balancier	2,4 m	2,9 m	3,4 m	4,0 m	4,8 m
Poids du matériau jusqu'à 1,2 t/m <sup>3</sup>	2,76 m <sup>3</sup> 2175 kg	2,76 m <sup>3</sup> 2175 kg	2,76 m <sup>3</sup> 2175 kg	2,76 m <sup>3</sup> 2175 kg	2,76 m <sup>3</sup> 2175 kg
Poids du matériau jusqu'à 1,5 t/m <sup>3</sup>	2,76 m <sup>3</sup> 2175 kg	2,76 m <sup>3</sup> 2175 kg	2,76 m <sup>3</sup> 2175 kg	2,76 m <sup>3</sup> 2175 kg	2,73 m <sup>3</sup> 2175 kg
Poids du matériau jusqu'à 1,8 t/m <sup>3</sup>	2,76 m <sup>3</sup> 2175 kg	2,76 m <sup>3</sup> 2175 kg	2,71 m <sup>3</sup> 2175 kg	2,71 m <sup>3</sup> 2175 kg	2,38 m <sup>3</sup> 2000 kg

**PC490LC-11 / Max. capacité et poids de godet****Flèche monobloc**

Longueur balancier	2,4 m	2,9 m	3,4 m	4,0 m	4,8 m
Poids du matériau jusqu'à 1,2 t/m <sup>3</sup>	2,76 m <sup>3</sup> 2175 kg	2,76 m <sup>3</sup> 2175 kg	2,76 m <sup>3</sup> 2175 kg	2,76 m <sup>3</sup> 2175 kg	2,76 m <sup>3</sup> 2175 kg
Poids du matériau jusqu'à 1,5 t/m <sup>3</sup>	2,76 m <sup>3</sup> 2175 kg	2,76 m <sup>3</sup> 2175 kg	2,76 m <sup>3</sup> 2175 kg	2,76 m <sup>3</sup> 2175 kg	2,73 m <sup>3</sup> 2175 kg
Poids du matériau jusqu'à 1,8 t/m <sup>3</sup>	2,76 m <sup>3</sup> 2175 kg	2,76 m <sup>3</sup> 2175 kg	2,76 m <sup>3</sup> 2175 kg	2,75 m <sup>3</sup> 2175 kg	2,38 m <sup>3</sup> 2000 kg

**PC490-11 / Max. capacité et poids de godet****Flèche courte**

Longueur balancier	2,4 m	2,9 m
Poids du matériau jusqu'à 1,2 t/m <sup>3</sup>	3,50 m <sup>3</sup> 2450 kg	3,50 m <sup>3</sup> 2450 kg
Poids du matériau jusqu'à 1,5 t/m <sup>3</sup>	3,50 m <sup>3</sup> 2450 kg	3,50 m <sup>3</sup> 2450 kg
Poids du matériau jusqu'à 1,8 t/m <sup>3</sup>	3,18 m <sup>3</sup> 2432 kg	2,95 m <sup>3</sup> 2308 kg

**PC490LC-11 / Max. capacité et poids de godet****Flèche courte**

Longueur balancier	2,4 m	2,9 m
Poids du matériau jusqu'à 1,2 t/m <sup>3</sup>	3,50 m <sup>3</sup> 2450 kg	3,50 m <sup>3</sup> 2450 kg
Poids du matériau jusqu'à 1,5 t/m <sup>3</sup>	3,50 m <sup>3</sup> 2450 kg	3,50 m <sup>3</sup> 2450 kg
Poids du matériau jusqu'à 1,8 t/m <sup>3</sup>	3,38 m <sup>3</sup> 2450 kg	3,10 m <sup>3</sup> 2375 kg

Capacité et poids max. conformément à ISO 10567:2007

Consulter votre revendeur Komatsu pour la bonne sélection de godets et d'accessoires en fonction de votre application.

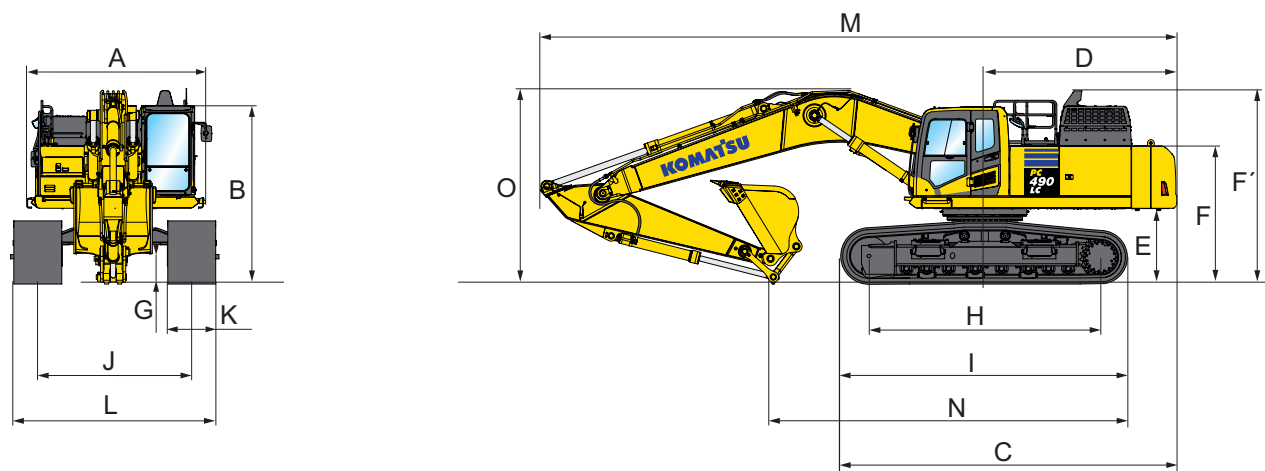
**Force au godet et au balancier**

Longueur balancier	2,4 m	2,9 m	3,4 m	4,0 m	4,8 m
Force d'arrachement au godet	26100 kg	26100 kg	26100 kg	26100 kg	26100 kg
Force d'arrachement au godet à PowerMax	28000 kg	28000 kg	28000 kg	28000 kg	28000 kg
Force de pénétration au balancier	24200 kg	24400 kg	20400 kg	18100 kg	15800 kg
Force de pénétration au balancier PowerMax	25900 kg	26200 kg	21800 kg	19400 kg	17000 kg

## Dimensions et performances

Dimensions	PC490-11	PC490LC-11
A Largeur hors-tout (structure supérieure)	2995 mm	2995 mm
B Hauteur hors-tout (sommet de la cabine)	3360 mm	3360 mm
C Longueur hors-tout (corps de la machine)	6135 mm	6300 mm
D Longueur arrière	3605 mm	3605 mm
Rayon de rotation arrière	3645 mm	3645 mm
E Garde au sol (contrepoids)	1385 mm	1385 mm
F Hauteur du corps de la machine	2560 mm	2560 mm
F' Hauteur du corps de la machine (au dessus du capot moteur)	3630 mm	3630 mm
G Garde au sol	700 mm	700 mm
H Longueur de chaîne au contact au sol	4020 mm	4350 mm
I Longueur de chaîne	5055 mm	5385 mm
J Voie des chaînes	2890 mm	2890 mm
K Largeur d'un patin	600, 700, 800 mm	600, 700, 800, 900 mm
L Larg. du châssis hors-tout avec patins de 600 mm	3490 - 2990 mm*	3490 - 2990 mm*
Larg. du châssis hors-tout avec patins de 700 mm	3590 - 3090 mm*	3590 - 3090 mm*
Larg. du châssis hors-tout avec patins de 800 mm	3690 - 3190 mm*	3690 - 3190 mm*
Larg. du châssis hors-tout avec patins de 900 mm	-	3790 - 3290 mm*

\* Dimensions de transport (rétracté)



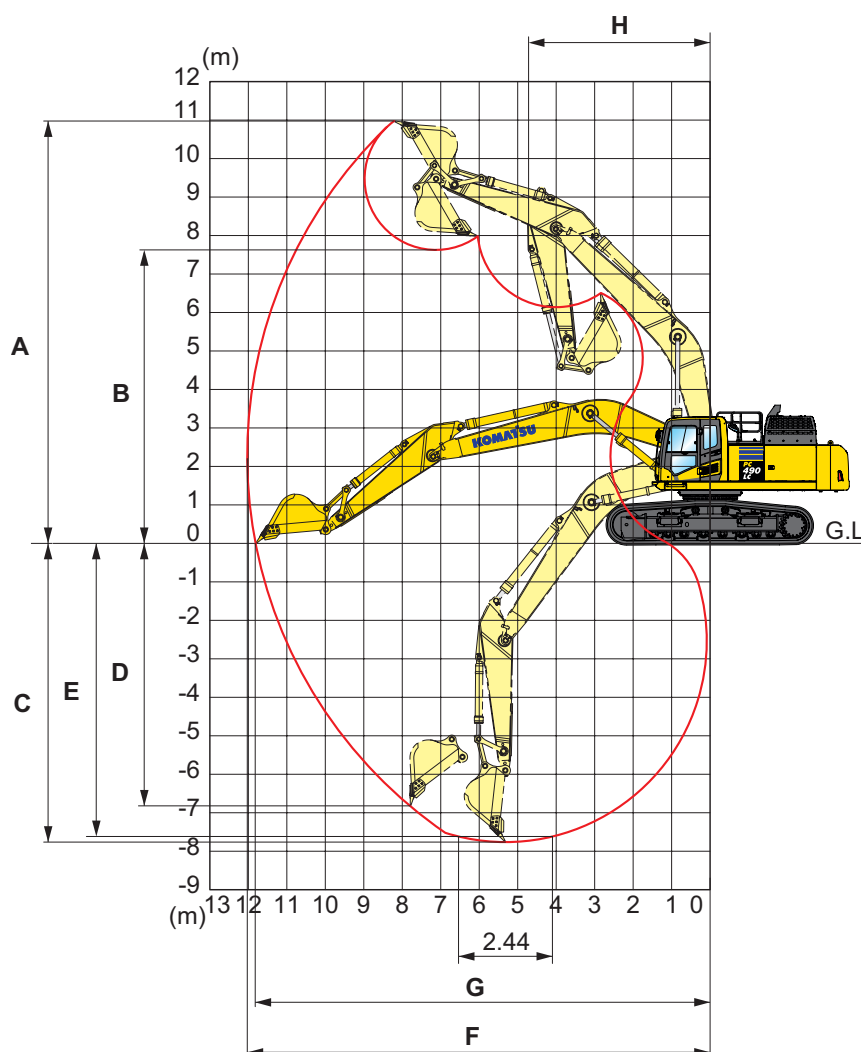
### Dimensions pour le transport

Longueur balancier	Flèche monobloc					Flèche courte	
	2,4 m	2,9 m	3,4 m	4,0 m	4,8 m	2,4 m	2,9 m
M Longueur pour transport	11910 mm	12000 mm	11930 mm	11950 mm	11825 mm	11470 mm	11570 mm
N Longueur sur sol (transport) (PC490-11)	7720 mm	7455 mm	6710 mm	6130 mm	5885 mm	7675 mm	7210 mm
Longueur sur sol (transport) (PC490LC-11)	7885 mm	7620 mm	6875 mm	6295 mm	6050 mm	7840 mm	7380 mm
O Hauteur hors-tout (sommet de la flèche)	3875 mm	3760 mm	3635 mm	3885 mm	4435 mm	3630 mm	3710 mm



# Rayon d'action

## Flèche monobloc



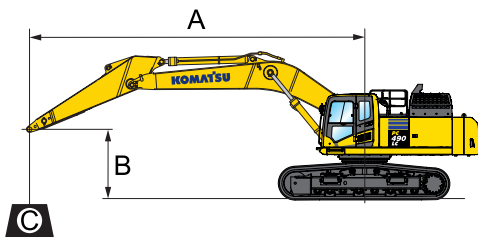
### Rayon d'action

### Flèche monobloc

### Flèche courte

Longueur balancier	2,4 m	2,9 m	3,4 m	4,0 m	4,8 m	2,4 m	2,9 m
A Hauteur maximale d'excavation	10375 mm	10350 mm	10980 mm	11090 mm	11550 mm	10510 mm	10550 mm
B Hauteur maximale de déversement	7135 mm	7145 mm	7630 mm	7780 mm	8210 mm	7075 mm	7115 mm
C Profondeur maximale d'excavation	6780 mm	7280 mm	7755 mm	8380 mm	9190 mm	6365 mm	6865 mm
D Profondeur maximale d'excavation en paroi verticale	5240 mm	5635 mm	6805 mm	7220 mm	8085 mm	4365 mm	4950 mm
E Profond. max. d'excavation sur une longueur de 2,44 m	6585 mm	7090 mm	7615 mm	8250 mm	9080 mm	5630 mm	6710 mm
F Portée maximale d'excavation	11080 mm	11445 mm	12030 mm	12565 mm	13365 mm	10605 mm	10985 mm
G Portée max. d'excavation au niveau du sol	10840 mm	11215 mm	11810 mm	12355 mm	13170 mm	10360 mm	10750 mm
H Rayon de rotation minimal	4835 mm	4810 mm	4735 mm	4800 mm	4885 mm	4265 mm	4295 mm

# Capacité de levage



- A – Portée du centre de rotation
- B – Hauteur au crochet du godet
- C – Capacité de levage

Poids:  
Biellette de godet et  
vérin de godet: 490 kg

- Rendement vers l'avant
- Rendement sur le côté
- Rendement à portée maximale

## PC490-11 Flèche monobloc

Avec des patins de 600 mm

Longueur balancier	A		9,0 m		7,5 m		6,0 m		4,5 m		3,0 m		
	B												
<p>4,8 m</p>	7,5 m	kg *6370	*6370	*9480	9310								
	6,0 m	kg *6300	*6300	*9820	9180								
	4,5 m	kg *6370	6290	*10440	8940	*11480	*11480						
	3,0 m	kg *6570	6040	*11170	8660	*12760	11240	*15370	*15370	*20330	*20330		
	1,5 m	kg *6910	5950	11300	8390	*13960	10770	*17410	14630	*23980	22090		
	0,0 m	kg *7450	6020	11050	8150	14260	10390	*18740	14030	*24610	21150	*10120	*10120
	-1,5 m	kg *8260	6270	10880	7990	14000	10140	*19160	13680	*25780	20750	*13950	*13950
	-3,0 m	kg 9180	6790	10820	7940	13880	10040	*18660	13560	*24560	20690	*18840	*18840
	-4,5 m	kg *9990	7740	*10610	8020	*13580	10080	*17100	13620	*22080	20870	*25120	*25120
	-6,0 m	kg *9580	*9580			*10700	10320	*14070	13890	*17970	*17970	*23550	*23550

<p>4,0 m</p>	7,5 m	kg *7880	*7880	*9970	9150								
	6,0 m	kg *7820	7630	*10720	9060	*11480	*11480						
	4,5 m	kg *7940	7050	*11240	8860	*12520	11550	*14620	*14620				
	3,0 m	kg *8250	6740	11540	8620	*13690	11120	*16750	15170	*22810	*22810		
	1,5 m	kg *8780	6640	11290	8390	14600	10720	*18460	14470	*23800	21680		
	0,0 m	kg 9060	6750	11100	8210	14280	10420	*19320	14020	*22690	21110		
	-1,5 m	kg 9560	7100	10990	8110	14100	10250	*19230	13800	*25360	20950	*15150	*15150
	-3,0 m	kg 10560	7810	11010	8130	14070	10220	*18170	13780	*23390	21050	*21760	*21760
	-4,5 m	kg *10710	9200			*12490	10360	*15910	13940	*20120	*20120	*25940	*25940
	-6,0 m	kg *9760	*9760					*11580	*11580	*14840	*14840		

<p>3,4 m</p>	7,5 m	kg *9140	*9140			*11710	*11710						
	6,0 m	kg *9040	8290	*11420	8970	*12310	11800						
	4,5 m	kg *9190	7620	11740	8820	*13280	11450	*15730	*15730	*20530	*20530		
	3,0 m	kg *9560	7270	11520	8620	*14340	11060	*17720	15010	*24590	22490		
	1,5 m	kg 9590	7170	11320	8420	14600	10720	*19130	14420	*17760	*17760		
	0,0 m	kg 9820	7320	11170	8290	14340	10480	*19600	14080	*20720	*20720		
	-1,5 m	kg 10450	7770	11120	8240	14220	10370	*19100	13950	*24620	21230	*15450	*15450
	-3,0 m	kg *11400	8690			*14020	10400	*17580	14000	*22140	21400	*24050	*24050
	-4,5 m	kg *10880	10560			*11020	10640	*14650	14230	*18250	*18250	*22170	*22170
	-6,0 m	kg											

\* La charge est limitée par la capacité hydraulique plutôt que par le basculement. Les rendements se basent sur la norme SAE N° J1097. Les charges indiquées ne dépassent pas 87% de la capacité hydraulique de levage ou 75% de la charge de basculement. La capacité de levage spécifiée est basée sur un levage sans accessoire. Si un équipement supplémentaire est installé sur le balancier, il convient de soustraire le poids de cet équipement aux valeurs mentionnées.



Longueur balancier	A		9,0 m		7,5 m		6,0 m		4,5 m		3,0 m			
	B													
<p>2,9 m</p>	7,5 m	kg	*12150	10610		*12310	11810							
	6,0 m	kg	*11930	9070		*12790	11620	*14530	*14530					
	4,5 m	kg	10980	8230	11600	8680	*13680	11280	*16380	15470				
	3,0 m	kg	10440	7800	11410	8500	*14630	10910	*18200	14750				
	1,5 m	kg	10320	7690	11230	8340	14460	10590	*19330	14220				
	0,0 m	kg	10610	7870	11110	8230	14240	10390	*19460	13940				
	-1,5 m	kg	11420	8440			14170	10330	*18630	13890	*23440	21190		
	-3,0 m	kg	*12110	9630			*13280	10410	*16740	14000	*20660	*20660	*24100	*24100
	-4,5 m	kg	*11370	*11370					*13180	*13180	*16280	*16280		
	-6,0 m	kg												

<p>2,4 m</p>	7,5 m	kg	*11060	10910		*13240	11760							
	6,0 m	kg	*10630	9330		*13540	11630	*15500	*15500					
	4,5 m	kg	*10570	8490	11660	8760	*14340	11340	*17310	15450				
	3,0 m	kg	10770	8080	11510	8620	14890	11010	*18990	14800				
	1,5 m	kg	10690	8000	11380	8490	14610	10750	*19810	14370				
	0,0 m	kg	11040	8240	11310	8430	14440	10590	*19580	14190				
	-1,5 m	kg	11940	8880			14420	10570	*18400	14190	*22330	21690		
	-3,0 m	kg	*11380	10220			*12470	10720	*16070	14340	*19340	*19340	*20410	*20410
	-4,5 m	kg	*9680	*9680					*11510	*11510	*14400	*14400		
	-6,0 m	kg												

## PC490-11 Flèche courte

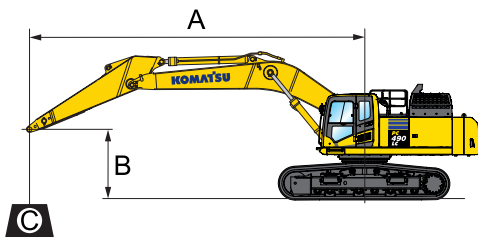
Avec des patins de 600 mm

Longueur balancier	A		9,0 m		7,5 m		6,0 m		4,5 m		3,0 m			
	B													
<p>2,9 m</p>	6,0 m	kg	*12660	9390		*13750	12610	*14950	*14950					
	4,5 m	kg	11440	8470	11440	8470	*14750	12240	*16640	15290	*21690	*21690		
	3,0 m	kg	10850	8010			*15840	11810	*18380	14600				
	1,5 m	kg	10730	7900			15890	11440	*19480	14070				
	0,0 m	kg	11070	8110			15640	11210	*19560	13770	*25650	20810		
	-1,5 m	kg	12010	8760			15560	11140	*18520	13700	*23550	20870	*20560	*20560
	-3,0 m	kg	*12030	10150			*13660	11250	*16160	13830	*20180	*20180	*23870	*23870
	-4,5 m	kg	*10620	*10620					*11420	*11420	*14740	*14740		

<p>2,4 m</p>	6,0 m	kg	*13690	10170		*14570	12600	*15930	15840				
	4,5 m	kg	12300	9120		*15480	12270	*17560	15260				
	3,0 m	kg	11640	8620			16360	11890	*19140	14650			
	1,5 m	kg	11530	8510			16030	11590	*19940	14210			
	0,0 m	kg	11950	8790			15840	11420	*19650	14010			
	-1,5 m	kg	*12910	9590			*15600	11400	*18200	14000	*22490	21330	
-3,0 m	kg	*12110	11330			*12550	11590	*15260	14180	*18700	*18700	*20230	*20230
-4,5 m	kg												

\* La charge est limitée par la capacité hydraulique plutôt que par le basculement. Les rendements se basent sur la norme SAE N° J1097. Les charges indiquées ne dépassent pas 87% de la capacité hydraulique de levage ou 75% de la charge de basculement. La capacité de levage spécifiée est basée sur un levage sans accessoire. Si un équipement supplémentaire est installé sur le balancier, il convient de soustraire le poids de cet équipement aux valeurs mentionnées.

# Capacité de levage



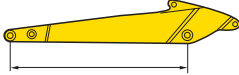
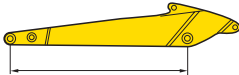
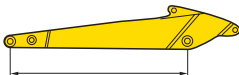
- A – Portée du centre de rotation
- B – Hauteur au crochet du godet
- C – Capacité de levage

Poids:  
Biellette de godet et  
vérin de godet: 490 kg

- Rendement vers l'avant
- Rendement sur le côté
- Rendement à portée maximale

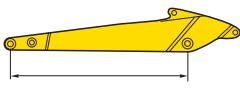
## PC490LC-11 Flèche monobloc

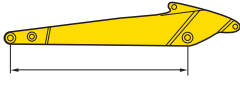
Avec des patins de 600 mm

Longueur balancier	A		9,0 m		7,5 m		6,0 m		4,5 m		3,0 m			
	B													
 4,8 m	7,5 m	kg	*6370	*6370	*9480	9460								
	6,0 m	kg	*6300	*6300	*9820	9320								
	4,5 m	kg	*6370	*6370	*10440	9090	*11480	*11480						
	3,0 m	kg	*6570	6140	*11170	8810	*12760	11420	*15370	*15370	*20330	*20330		
	1,5 m	kg	*6910	6050	*11870	8530	*13960	10950	*17410	14880	*23980	22460		
	0,0 m	kg	*7450	6130	12350	8300	*14820	10570	*18740	14270	*24610	21510	*10120	*10120
	-1,5 m	kg	*8260	6390	12180	8140	*15160	10330	*19160	13930	*25780	21120	*13950	*13950
	-3,0 m	kg	*9540	6910	*12080	8080	*14830	10220	*18660	13800	*24560	21060	*18840	*18840
	-4,5 m	kg	*9990	7880	*10610	8160	*13580	10260	*17100	13870	*22080	21240	*25120	*25120
	-6,0 m	kg	*9580	*9580			*10700	10510	*14070	*14070	*17970	*17970	*23550	*23550
 4,0 m	7,5 m	kg	*7880	*7880	*9970	9290								
	6,0 m	kg	*7820	7750	*10720	9200	*11480	*11480						
	4,5 m	kg	*7940	7170	*11240	9010	*12520	11730	*14620	*14620				
	3,0 m	kg	*8250	6860	*11860	8770	*13690	11300	*16750	15410	*22810	*22810		
	1,5 m	kg	*8780	6760	*12410	8540	*14690	10900	*18460	14710	*23800	22050		
	0,0 m	kg	*9600	6870	12400	8360	*15290	10600	*19320	14260	*22690	21470		
	-1,5 m	kg	10660	7230	12290	8260	*15280	10430	*19230	14040	*25360	21320	*15150	*15150
	-3,0 m	kg	*10920	7950	*11560	8270	*14500	10400	*18170	14020	*23390	21410	*21760	*21760
	-4,5 m	kg	*10710	9360			*12490	10540	*15910	14180	*20120	*20120	*25940	*25940
	-6,0 m	kg	*9760	*9760					*11580	*11580	*14840	*14840		
 3,4 m	7,5 m	kg	*9140	*9140			*11710	*11710						
	6,0 m	kg	*9040	8430	*11420	9120	*12310	11980						
	4,5 m	kg	*9190	7750	*11820	8960	*13280	11640	*15730	*15730	*20530	*20530		
	3,0 m	kg	*9560	7390	*12340	8760	*14340	11250	*17720	15260	*24590	22860		
	1,5 m	kg	*10220	7300	12620	8570	*15180	10900	*19130	14660	*17760	*17760		
	0,0 m	kg	10930	7450	12470	8430	*15540	10660	*19600	14320	*20720	*20720		
	-1,5 m	kg	*11510	7910	*12360	8380	*15240	10560	*19100	14200	*24620	21590	*15450	*15450
	-3,0 m	kg	*11400	8840			*14020	10590	*17580	14250	*22140	21770	*24050	*24050
	-4,5 m	kg	*10880	10740			*11020	10820	*14650	14480	*18250	*18250	*22170	*22170
	-6,0 m	kg												

\* La charge est limitée par la capacité hydraulique plutôt que par le basculement. Les rendements se basent sur la norme SAE N° J1097. Les charges indiquées ne dépassent pas 87% de la capacité hydraulique de levage ou 75% de la charge de basculement. La capacité de levage spécifiée est basée sur un levage sans accessoire. Si un équipement supplémentaire est installé sur le balancier, il convient de soustraire le poids de cet équipement aux valeurs mentionnées.

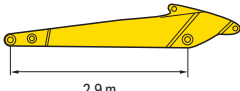


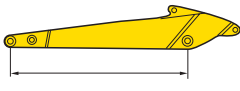
Longueur balancier	A		9,0 m		7,5 m		6,0 m		4,5 m		3,0 m			
	B													
 2,9 m	7,5 m	kg	*12150	10780		*12310	11990							
	6,0 m	kg	*11930	9220		*12790	11800	*14530	*14530					
	4,5 m	kg	*11890	8370	*12130	8830	*13680	11460	*16380	15720				
	3,0 m	kg	11630	7940	*12530	8650	*14630	11090	*18200	14990				
	1,5 m	kg	11510	7820	12530	8480	*15310	10770	*19330	14460				
	0,0 m	kg	11840	8010	12410	8370	*15480	10570	*19460	14190				
	-1,5 m	kg	*12250	8590			*14920	10510	*18630	14130	*23440	21560		
	-3,0 m	kg	*12110	9800			*13280	10600	*16740	14240	*20660	*20660	*24100	*24100
	-4,5 m	kg	*11370	*11370					*13180	*13180	*16280	*16280		
	-6,0 m	kg												

 2,4 m	7,5 m	kg	*11060	*11060		*13240	11940							
	6,0 m	kg	*10630	9480		*13540	11810	*15500	*15500					
	4,5 m	kg	*10570	8630	*12710	8900	*14340	11520	*17310	15690				
	3,0 m	kg	*10810	8220	12820	8770	*15180	11190	*18990	15050				
	1,5 m	kg	*11370	8140	12680	8640	*15710	10930	*19810	14620				
	0,0 m	kg	12300	8380	12610	8570	*15660	10780	*19580	14430				
	-1,5 m	kg	*12040	9040			*14790	10750	*18400	14430	*22330	22050		
	-3,0 m	kg	*11380	10400			*12470	10910	*16070	14590	*19340	*19340	*20410	*20410
	-4,5 m	kg	*9680	*9680					*11510	*11510	*14400	*14400		
	-6,0 m	kg												

### PC490LC-11 Flèche courte

Avec des patins de 600 mm

Longueur balancier	A		9,0 m		7,5 m		6,0 m		4,5 m		3,0 m			
	B													
 2,9 m	6,0 m	kg	*12660	9550		*13750	12810	*14950	*14950					
	4,5 m	kg	*12530	8610	*12530	8610	*14750	12430	*16640	15530	*21690	*21690		
	3,0 m	kg	12100	8150			*15840	12000	*18380	14840				
	1,5 m	kg	11980	8030			*16600	11640	*19480	14310				
	0,0 m	kg	12370	8260			*16690	11410	*19560	14010	*25650	21170		
	-1,5 m	kg	*12460	8920			*15860	11340	*18520	13940	*23550	21230	*20560	*20560
	-3,0 m	kg	*12030	10330			*13660	11450	*16160	14070	*20180	*20180	*23870	*23870
	-4,5 m	kg	*10620	*10620					*11420	*11420	*14740	*14740		

 2,4 m	6,0 m	kg	*13690	10340		*14570	12800	*15930	*15930				
	4,5 m	kg	*13450	9270		*15480	12470	*17560	15500				
	3,0 m	kg	12970	8760			*16440	12090	*19140	14890			
	1,5 m	kg	12860	8660			*17000	11790	*19940	14450			
	0,0 m	kg	*13200	8940			*16810	11620	*19650	14250			
	-1,5 m	kg	*12910	9750			*15600	11600	*18200	14240	*22490	21690	
-3,0 m	kg	*12110	11520			*12550	11780	*15260	14420	*18700	*18700	*20230	*20230
-4,5 m	kg												

\* La charge est limitée par la capacité hydraulique plutôt que par le basculement. Les rendements se basent sur la norme SAE N° J1097. Les charges indiquées ne dépassent pas 87% de la capacité hydraulique de levage ou 75% de la charge de basculement. La capacité de levage spécifiée est basée sur un levage sans accessoire. Si un équipement supplémentaire est installé sur le balancier, il convient de soustraire le poids de cet équipement aux valeurs mentionnées.

## Équipements standards et optionnels

### Moteur

Moteur diesel Komatsu SAA6D125E-7, turbocompressé, injection directe à rampe commune haute pression	●
Conforme à la norme EU Stage V	●
Ventilateur de refroidissement à vitesse variable, réversible, hydraulique, à télécommande	●
Système automatique de préchauffage moteur	●
Système de prévention de surchauffe moteur	●
Commande régime moteur	●
Fonction auto-décélération	●
Arrêt automatique réglable en cas de ralenti prolongé	●
Arrêt moteur par clé	●
Démarrage moteur pouvant être sécurisé par mot de passe	●
Alternateur 24 V / 90 A	●
Démarrateur 24 V / 11 kW	●
Batteries 2 × 12 V / 180 Ah	●

### Système hydraulique

Système hydraulique HydraMind à centre fermé à détection de charge (E-CLSS)	●
Système de commande mutuelle de pompe et de moteur	●
Système de sélection de 6 modes de travail: Puissance, Levage/Précision, Marteau, Économique, Accessoire puissance et Accessoire économique	●
Fonction PowerMax	●
Leviers PPC pour la commande du balancier, de la flèche, du godet et de la rotation, avec curseur proportionnel pour la commande des outils et 3 boutons auxiliaires	●
Deux modes pour la flèche	●
Préparation pour attache rapide hydraulique	●
Lignes hydrauliques supplémentaires	○
Contrôle des équipements intégré Komatsu (KIAC)	○

### Châssis

Protections galets	●
Protection sous-châssis	●
Patins triple arête de 600, 700, 800, 900 mm	○
Patins double arête de 600 mm	○
Protection train de chaîne pleine longueur	○

### Transmission et freinage

Translation hydrostatique, 3 vitesses avec changement de vitesse automatique et réductions finales de type planétaire, freins hydrauliques de stationnement et de translation	●
Leviers de commande type PPC et pédales pour translation et direction	●

### Cabine

SpaceCab™ à sécurité renforcée; cabine hautement pressurisée montée sur amortisseurs flottants avec vitres de sécurité teintées, hayon de toit, pare-brise avant amovible avec verrouillage, glace inférieure amovible, essuie-glace avant à balayage intermittent, pare-soleil à enroulement, allume-cigare, cendrier, rangements, tapis de sol	●
Siège chauffant à haut dossier et suspension pneumatique avec support lombaire, accoudoirs réglables en hauteur montés sur console et ceinture de sécurité avec enrouleur	●
Climatisation automatique	●
Alimentations 12/24 volts	●
Porte gobelets et porte revues	●
Caisson chaud et froid	●
Radio	●
Entrée auxiliaire (fiche MP3)	●
Essuie-glace inférieur	○
Pare-pluie (pas avec OPG)	○
Radio numérique DAB+ avec entrée auxiliaire (fiche MP3)	○

### Service et entretien

Désaération automatique du circuit carburant	●
Filtre à air à double élément avec auto-évacuateur de particules et indicateur de colmatage	●
Komtrax – Système de suivi à distance Komatsu (4G)	●
Komatsu Care – Le pack d'entretien complet de votre machine Komatsu	●
Moniteur couleur compatible vidéo multi-fonctions avec système de contrôle de gestion de l'équipement (Equipment Management and Monitoring System, EMMS) et guidage pour une meilleure efficacité	●
Outils premiers secours	●
Points de service	○
Graissage centralisé automatique	○

### Système d'éclairage LED

Phares de travail: 2 sur tourelle, 1 sur flèche (gauche)	●
Phares de travail supplémentaires (#1): 2 sur toit de cabine (avant), 1 sur toit de cabine (arrière), 1 sur flèche (droite), 1 sur contrepoids, gyrophare	○
Phares de travail supplémentaires (#2): 4 sur toit de cabine (avant), 1 sur toit de cabine (arrière), 1 sur flèche (droite), 1 sur contrepoids, 2 sur vérins de la flèche, 2 sur tourelle (gauche + droite), gyrophare	○



### Équipement de sécurité

Système KomVision de vision panoramique	●
Avertisseur sonore électrique	●
Avertisseur de surcharge	●
Alarme sonore de déplacement	●
Clapets de sécurité sur vérins de flèche	●
Larges rampes d'accès et rétroviseurs	●
Coupe-circuit général	●
Cabine ROPS conformément à ISO 12117-2:2008	●
Commutateur d'arrêt d'urgence du moteur	●
Ceinture de sécurité avec voyant	●
Système de détection du point mort	●
Clapet de sécurité sur vérin de balancier	●
Protection frontale OPG niveau II (FOPS), à charnière	○
Protection OPG niveau II sur le dessus (FOPS)	○

### Équipement de travail

Flèche monobloc (7,1 m)	○
Flèche courte (6,7 m)	○
Balanciers de 2,4 m; 2,9 m; 3,4 m; 4,0 m; 4,8 m	○
Godets Komatsu	○
Brise-roche hydrauliques Komatsu	○

### Autres équipements

Contrepoids standard	●
Points de graissage regroupés pour couronne d'orientation	●
Pompe électrique de remplissage carburant à coupure automatique	●
Huile biodégradable pour installation hydraulique	○
Couleur client	○

Autres équipements sur demande

- équipements standards
- équipements optionnels



Un grand nombre de godets et outils sont disponibles. Votre revendeur Komatsu vous aidera à choisir les mieux adaptées à votre usage.

Toutes les spécifications sont données à titre indicatif et sont susceptibles d'être modifiées à tout moment. Les illustrations peuvent différer des modèles standards. La version standard et les équipements dépendent du pays de diffusion de ces machines.

---

Votre partenaire Komatsu:

**KOMATSU**

[komatsu.eu](https://www.komatsu.eu)

