

KOMATSU

PC170LC-11



Pelle hydraulique

Puissance du moteur
90 kW / 122 ch @ 2100 t/mn

Poids opérationnel
18300 - 21455 kg

Capacité du godet
max. 0,94 m³

PC170LC-11



Puissance du moteur

90 kW / 122 ch @ 2100 t/mn

Poids opérationnel

18300 - 21455 kg

Capacité du godet

max. 0,94 m³

Productivité et performance environnementale élevées

Puissance et respect de l'environnement

- Conforme à la norme EU Stage V
- Filtre à particules diesel Komatsu (DPF) longue durée
- Arrêt moteur automatique réglable en cas de ralenti prolongé
- Technologies Komatsu pour économiser du carburant
- Coupleur du ventilateur moteur

Confort élevé

- Poste de commande à suspension pneumatique intégrale
- Conception silencieuse
- Moniteur large



Polyvalence totale

- Contrôle des Accessoires Intégré Komatsu (KIAC) (option)
- Lames disponibles en 2 largeurs de lame (en option)
- Gestion optimisée du moteur
- Réduction des pertes de pression hydraulique
- Châssis basse pression (LGP) (en option)

La sécurité avant tout

- Cabine SpaceCab™ Komatsu
- Système KomVision de vision panoramique
- Système d'éclairage LED de série
- Système de détection du point mort des manipulateurs et leviers
- Accès sécurisé, maintenance aisée

Qualité hors pair

- Composants de qualité Komatsu
- Large réseau de distributeurs

Komtrax

- Système de suivi à distance Komatsu
- Communications mobiles 4G
- Antenne de communication intégrée
- Données opérationnelles et rapports



Le pack d'entretien complet
de votre machine Komatsu

PC170LC-11

Vaste choix d'options

Les différents types de balanciers et de châssis vous permettent de configurer la PC170LC-11 en fonction des besoins spécifiques liés au transport, au champ d'intervention ou à votre métier. Komatsu dispose d'éléments hydrauliques supplémentaires pour toute configuration de flèche et de balancier, de sorte que la machine sera toujours un maillon incontournable de vos activités.

6 modes de travail

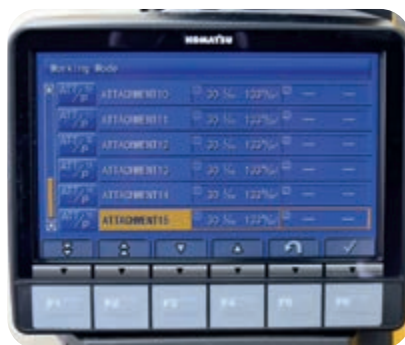
La PC170LC-11 développe toute la puissance requise avec une consommation de carburant très faible. 6 modes de travail sont disponibles: Puissance, Levage, Marteau, Économique, Accessoire puissance et Accessoire économique. L'opérateur peut ajuster le mode économique pour trouver l'équilibre idéal entre puissance et économie en fonction de la tâche à effectuer. Le débit d'huile alimentant les accessoires hydrauliques est également directement réglable via le large moniteur de contrôle.



Flèche à volée variable



Deux circuits hydrauliques disponibles en option permettent d'utiliser une vaste gamme d'accessoires



Le contrôle des équipements intégré Komatsu (KIAC) offre jusqu'à 15 présélections d'outils pour le débit et la pression d'huile



La polyvalence à portée de main: sélectionnez le réglage parfait pour chaque tâche



Polyvalence totale

Polyvalence intégrée

A la fois puissante et précise, la Komatsu PC170LC-11 est équipée pour effectuer toutes ses tâches avec brio. Qu'il s'agisse de grands ou petits chantiers de terrassement, de tranchées, d'aménagements du paysage ou de préparatifs de sites, le système hydraulique Komatsu garantit en permanence une productivité et un contrôle maximum.





Productivité plus élevée

La PC170LC-11 est rapide et précise. Elle est équipée d'un moteur Komatsu puissant, certifié conforme aux normes d'émission EU Stage V, du système hydraulique de détection de charge à centre fermé CLSS Komatsu et du confort Komatsu de première classe pour assurer une réactivité supérieure et une productivité inégalée dans sa catégorie.

Technologies Komatsu pour économiser du carburant

La PC170LC-11 consomme jusqu'à 3% de carburant en moins. La gestion du moteur a été améliorée. La fonction d'ajustement variable de la vitesse du moteur et de la pompe garantit l'efficacité et la précision des mouvements simples ou combinés.

Arrêt moteur automatique réglable en cas de ralenti prolongé

L'arrêt moteur automatique de Komatsu en cas de ralenti prolongé coupe automatiquement le moteur après une période d'inactivité prédéfinie. Cette fonction peut être programmée facilement, avec un délai de 5 à 60 minutes, pour réduire la consommation de carburant et les émissions inutiles et pour diminuer le coût d'exploitation. La jauge éco et les conseils éco affichés à l'écran de la cabine favorisent une utilisation encore plus efficace.

Puissance et respect de l'environnement

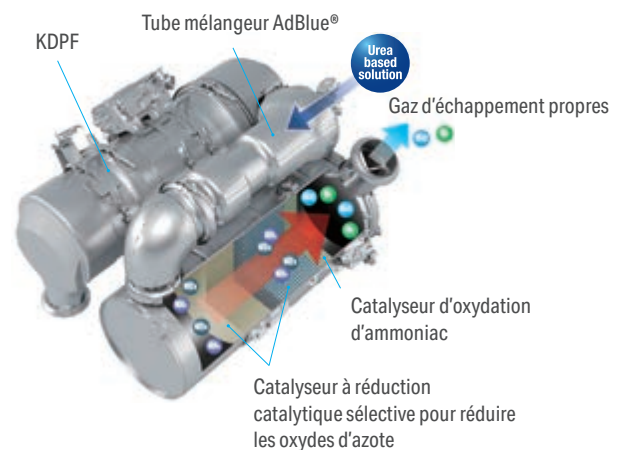
Moteur Komatsu conforme à la norme EU Stage V

Le moteur Komatsu certifié conforme aux normes d'émission EU Stage V est productif, fiable et efficace. Avec son taux d'émissions très faible, il concilie impact réduit sur l'environnement et performances supérieures qui permettent de réduire les coûts d'exploitation et offrent la possibilité à l'opérateur de travailler l'esprit tranquille.



Système de traitement des gaz d'échappement à usage sévère

Le système de post-traitement des gaz d'échappement combine le filtre à particules diesel Komatsu (KDPF) et la réduction catalytique sélective (SCR). Le module SCR assure l'injection de la quantité et des proportions adéquates de la solution AdBlue® pour décomposer les NOx en eau (H₂O) et en azote (N₂) non toxique. Les émissions de NOx sont réduites de 80% par rapport aux moteurs répondant aux normes EU Stage IIIB.



Rampe commune haute pression (HPCR)

Pour assurer une combustion intégrale du carburant tout en réduisant les émissions d'échappement, le système d'injection à rampe commune haute pression est piloté par une unité électronique. Il envoie ainsi une quantité précise de carburant sous pression dans la chambre de combustion redessinée du moteur via de multiples injections.



Confort élevé

Confort accru

Dans la spacieuse cabine SpaceCab™, un siège chauffant à haut dossier et à suspension pneumatique équipé d'accoudoirs réglables est installé de série pour assurer un confort amélioré au centre d'un environnement de travail agréable et peu fatigant. La grande visibilité et l'ergonomie des commandes participe à l'amélioration de la productivité de l'opérateur.

Confort opérateur parfait

En plus de la radio installée d'origine, la PC170LC-11 est équipée d'une entrée auxiliaire pour connecter des appareils externes et diffuser de la musique par les haut-parleurs de la cabine. La cabine dispose en outre de deux ports d'alimentation de 12 volts. Des boutons de commande proportionnels sont prévus d'origine pour diriger les équipements avec précision et en toute sécurité.

Conception silencieuse

Les pelles hydrauliques de Komatsu présentent des niveaux de bruit externes extrêmement bas et conviennent tout particulièrement pour le travail dans des espaces confinés ou des zones urbaines. L'utilisation optimale de l'isolation acoustique ainsi que de matériaux insonorisants rendent les niveaux de bruit internes comparables à ceux d'une voiture haut de gamme.



Commandes pratiques, ergonomiques et précises : leviers à bouton de commande proportionnel pour les accessoires



Espace de rangement abondant, caisson chaud et froid, rangement pour magazines et porte-gobelets



Accoudoir aisément réglable en hauteur



La sécurité avant tout

Sécurité optimale sur le chantier

Les dispositifs de sécurité de la Komatsu PC170LC-11 répondent aux normes industrielles les plus récentes et fonctionnent en synergie afin de minimiser les risques pour le personnel à l'intérieur et autour de l'engin. Le système de détection du point mort des leviers de déplacement et des équipements de travail, ainsi qu'une ceinture de sécurité avec voyant et une alarme sonore de déplacement améliorent la sécurité sur le chantier. Des plaques antidérapantes ultrarésistantes – dotées d'un revêtement supplémentaire à coefficient de friction élevé – assurent la sécurité pour le personnel à long terme.



Sécurité d'entretien

Une protection thermique entoure les zones les plus chaudes du moteur, la courroie et les poulies du ventilateur sont protégées, une séparation pompe/moteur empêche la projection d'huile hydraulique sur le moteur et la passerelle large ainsi que les mains courantes sont particulièrement robustes: Komatsu reste fidèle à la tradition et assure un niveau de sécurité maximal pour accélérer et faciliter l'entretien.



Cabine SpaceCab™ Komatsu

La cabine certifiée ROPS est dotée d'une structure tubulaire à haute résistance, capable d'absorber les plus gros impacts, notamment lors du retournement de la machine. La ceinture de sécurité maintient l'opérateur dans la zone de sécurité de la cabine en cas de retournement. En option, la pelle peut être équipée d'un système de protection contre les chutes d'objets (Falling Object Protective Structure – FOPS) avec protection frontale ouvrable.



KomVision

La visibilité obtenue grâce à KomVision offre en permanence à l'opérateur une vue claire de la zone de sécurité autour de la machine. Cela permet à l'opérateur de se concentrer sur le travail en cours, même par faible luminosité. KomVision offre plusieurs vues grâce au réseau de caméras, tout en maintenant affichée en permanence une vue aérienne.



Interface évolutive

Les informations utiles sont plus que jamais faciles à trouver et à comprendre grâce à l'interface moniteur améliorée. Une simple pression sur la touche F3 permet de sélectionner un écran principal optimal pour le travail en cours.

Coûts d'exploitation moins élevés

L'équipement informatique Komatsu contribue à la réduction des coûts d'exploitation en aidant à gérer les activités de manière confortable et efficace. Il améliore le niveau de satisfaction des clients et la compétitivité de nos produits.

Moniteur large

Offrant une sélection de 26 langues, le moniteur large présente des commutateurs et touches multifonctions simples et pratiques pour un accès instantané à de nombreuses fonctionnalités et données opérationnelles.



Accès rapide au journal de travail



Historique de la consommation de carburant



Rapport conseils éco

Technologie d'information et de communication



KOMTRAX

Une solution pour une productivité supérieure

Komtrax utilise la dernière technologie de contrôle sans fil. Compatible avec des ordinateurs personnels, smartphones ou tablettes, il fournit des données pertinentes et rentables sur un parc et les équipements, ainsi qu'une mine d'informations pour optimiser leurs performances. En créant un réseau de support étroitement intégré, il permet une maintenance proactive et préventive, pour une gestion plus efficace des activités.

Connaissances

Vous obtenez des réponses rapides à vos questions essentielles et critiques sur vos engins – ce qu'ils font, quand ils l'ont fait, où ils se situent, comment ils peuvent être utilisés plus efficacement et quand un entretien s'impose. Les données relatives aux performances sont transmises par technologie de communication sans fil (satellite, GPRS ou 4G selon le modèle), de l'engin vers l'ordinateur et le distributeur Komatsu local – qui sera rapidement disponible pour une analyse et un feed-back d'expert.

Commodité

Komtrax aide à gérer confortablement votre parc d'engins sur le Web, où que vous soyez. Les données sont analysées et organisées avec pertinence, pour une visualisation aisée et intuitive sur des cartes, listes, graphiques et diagrammes. Ainsi, on peut anticiper un entretien éventuel, un besoin de pièces, ou remédier à un problème avant l'arrivée de techniciens Komatsu sur site.

Une multitude de possibilités

Les informations détaillées que Komtrax permet de consulter 24 heures sur 24 et 7 jours sur 7 donnent une multitude de possibilités pour prendre de meilleures décisions quotidiennes, voire stratégiques à long terme – sans frais supplémentaires. Il permet d'anticiper les problèmes, personnaliser les programmes d'entretiens, réduire les temps d'arrêt et maintenir les engins là où ils doivent être : au travail, sur le chantier.



Maintenance aisée

Points d'entretien centralisés

Komatsu a conçu la PC170LC-11 avec des points d'entretien placés dans des endroits facilement accessibles afin de faciliter les entretiens et inspections nécessaires et de les rendre plus rapides.

Komatsu Care

Komatsu Care est un programme de maintenance inclus dans votre nouvel engin Komatsu. Il couvre l'entretien périodique réalisé par des techniciens formés par Komatsu, avec des pièces Komatsu d'origine. Selon le moteur de votre machine, ce programme prévoit également sous certaines conditions la couverture étendue du filtre à particules diesel Komatsu (KDPF) ou du réducteur catalytique sélectif Komatsu (SCR). Contactez votre distributeur local Komatsu pour les conditions.

Sécurité d'entretien

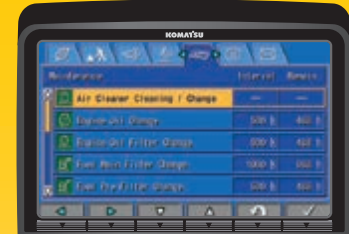
Une protection thermique entoure les zones les plus chaudes du moteur, la courroie et les poulies du ventilateur sont protégées, une séparation pompe/moteur empêche la projection d'huile hydraulique sur le moteur et les mains courantes sont exceptionnellement robustes : Komatsu reste fidèle à la tradition et assure un niveau de sécurité maximal pour accélérer et faciliter l'entretien.

Filtre à huile longue durée

Le filtre à huile hydraulique Komatsu d'origine utilise un matériau de filtrage hautes performances pour de longs intervalles de remplacement, ce qui permet de réduire sensiblement les coûts de maintenance.

Les programmes de garantie de Komatsu

Lorsque vous achetez un matériel Komatsu, vous obtenez l'accès à une vaste gamme de programmes et services conçus pour vous aider à obtenir le meilleur rendement de votre investissement. Le programme de garantie flexible de Komatsu (Komatsu's Flexible Warranty Programme, KFWP) offre par exemple une gamme d'options de garantie étendue sur la machine et ses composants. Ces options peuvent être choisies pour répondre à vos besoins individuels et à vos activités. Ce programme est conçu pour contribuer à réduire les coûts d'exploitation des utilisateurs de machines Komatsu.



Écran de base de maintenance



Écran de régénération du système de traitement des gaz d'échappement pour le filtre à particules diesel Komatsu (KDPF)



Pour faciliter l'accès au réservoir d'AdBlue®, celui-ci est installé sur l'escalier avant



Qualité hors pair

La qualité Komatsu

Grâce aux dernières techniques informatiques et à un cycle de tests exhaustif, Komatsu produit des engins qui répondent à vos plus hautes exigences. Tous les principaux composants de la PC170LC-11 ont été conçus et fabriqués directement par Komatsu et les fonctions essentielles de l'engin sont en parfaite harmonie, pour une fiabilité et des performances d'excavation extrêmes.

Conception robuste

La résistance et la durabilité maximales – avec une sécurité et un service à la clientèle de première classe – sont les clés de voûte de la philosophie Komatsu. Ainsi, diverses pièces moulées sont intégrées à des endroits-clés de la structure de l'engin afin d'assurer une bonne répartition des charges. Des renforts en acier haute résistance sont intégrés dans la face basse intérieure du balancier pour protéger la structure contre les impacts.

Réseau étendu de distribution

Le vaste réseau de distribution de Komatsu est à pied d'œuvre afin de maintenir votre parc au mieux de sa forme. Des formules d'entretien personnalisées, avec une livraison expresse de pièces détachées, sont également disponibles pour des performances toujours optimales.



Spécifications

Moteur

Modèle	Komatsu SAA4D107E-5
Type	Injection directe « Common Rail », refroidi par eau, 4 temps, à turbocompresseur, refroidi
Puissance du moteur	
au régime moteur nominal	2100 t/mn
ISO 14396	90 kW / 122 ch
ISO 9249 (puissance moteur nette)	90 kW / 122 ch
Nombre de cylindres	4
Alésage × course	107 × 124 mm
Cylindrée	4,46 l
Filtre à air	À double élément avec indicateur de colmatage et auto-évacuateur de poussière
Refroidissement	Ventilateur de type aspiration avec protection radiateur
Carburant	Carburant diesel conforme à la norme EN590 Class 2/Grade D. Carburants paraffiniques (HVO, GTL, BTL) conformes à la norme EN 15940:2016

Système hydraulique

Type	HydrauMind. Système à centre fermé à détection de charge et à valves de compensation de pression
Distributeurs additionnels	2 circuits additionnels et à contrôle proportionnel en option
Pompe principale	1 pompe à débit variable alimentant la flèche, le balancier, le godet et les circuits de rotation et de translation
Débit max. de la pompe	298 l/min
Tarage des soupapes de sécurité	
Circuit équipements	380 kg/cm ²
Translation	380 kg/cm ²
Rotation	295 kg/cm ²
Circuit de pilotage	33 kg/cm ²

Capacités de remplissage

Réservoir de carburant	300 l
Radiateur	22 l
Huile moteur	18 l
Système de rotation	4,5 l
Réservoir hydraulique	121 l
Réductions finales (chaque côté)	5,4 l
Réservoir AdBlue®	39 l

PC170LC-11E0

Système de rotation

Type	Moteur à piston axial avec double réduction planétaire
Verrouillage de la rotation	Frein à disques hydraulique actionné électriquement dans le moteur de rotation
Vitesse de rotation	0 - 12 t/mn
Couple de rotation	42,5 kNm

Transmission et freinage

Commande de direction	2 leviers avec pédales donnant un contrôle indépendant total sur chaque chenille
Transmission	Hydrostatique
Translation	Sélection automatique 2 vitesses
Rampe max.	70%, 35°
Vitesses max.	
Lo / Hi	3,0 / 5,5 km/h
Puissance de traction max.	15400 kg
Système de freinage	Disques à commandes hydrauliques dans chaque moteur de translation

Trains de chaînes

Construction	Châssis central en X avec trains de chenilles à caissons
Chaînes	
Type	Étanche
Patins (chaque côté)	44 (LGP: 51)
Tension	À ressort et hydraulique
Galets	
Galets de roulement (chaque côté)	7 (LGP: 10)
Galets porteurs (chaque côté)	2

Environnement

Émissions moteur	Conforme aux normes EU Stage V
Niveaux de bruit	
LwA bruit extérieur	99 dB(A) (2000/14/EC Stage II)
LpA bruit intérieur	68 dB(A) (test dynamique ISO 6396)
Niveaux de vibration (EN 12096:1997)	
Main/bras	≤ 2,5 m/s ² (incertitude de mesure K = 0,38 m/s ²)
Corps	≤ 0,5 m/s ² (incertitude de mesure K = 0,16 m/s ²)
Contient des gaz à effet de serre fluorés HFC-134a (PRG 1430). Quantité de gaz 0,9 kg, équivalent de CO ₂ 1,29 t.	

Poids opérationnel (ca.)

Patins triple arête	Flèche monobloc		Flèche à volée variable	
	Poids opérationnel	Pression au sol	Poids opérationnel	Pression au sol
500 mm (avec lame de 2490 mm)	18300 (19970) kg	0,53 (0,58) kg/cm ²	19030 (20700) kg	0,55 (0,60) kg/cm ²
600 mm	18520 kg	0,44 kg/cm ²	19250 kg	0,46 kg/cm ²
700 mm	18785 kg	0,39 kg/cm ²	19515 kg	0,40 kg/cm ²
800 mm (avec lame de 2795 mm)	19005 (20725) kg	0,34 (0,37) kg/cm ²	19735 (21455) kg	0,36 (0,39) kg/cm ²

Poids opérationnel incluant équipements de travail spécifiés, avec balancier de 2,6 m, godet de 495 kg, opérateur, lubrifiants, liquide de refroidissement, réservoir de carburant plein et équipements de série compris.

Capacité et poids de godet max.

Longueur balancier	Flèche monobloc					
	2,25 m		2,6 m		2,9 m	
Poids du matériau jusqu'à 1,2 t/m ³	0,94 m ³	615 kg	0,94 m ³	615 kg	0,75 m ³	530 kg
Poids du matériau jusqu'à 1,5 t/m ³	0,75 m ³	530 kg	0,75 m ³	530 kg	0,75 m ³	530 kg
Poids du matériau jusqu'à 1,8 t/m ³	0,66 m ³	495 kg	0,66 m ³	495 kg	0,66 m ³	495 kg

Capacité et poids de godet max.

Longueur balancier	Flèche à volée variable					
	2,25 m		2,6 m		2,9 m	
Poids du matériau jusqu'à 1,2 t/m ³	0,94 m ³	615 kg	0,94 m ³	615 kg	0,75 m ³	530 kg
Poids du matériau jusqu'à 1,5 t/m ³	0,75 m ³	530 kg	0,75 m ³	530 kg	0,75 m ³	530 kg
Poids du matériau jusqu'à 1,8 t/m ³	0,66 m ³	495 kg	0,66 m ³	495 kg	0,66 m ³	495 kg

Capacité et poids max. conformément à ISO 10567:2007

Consulter votre revendeur Komatsu pour la bonne sélection de godets et d'accessoires en fonction de votre application.

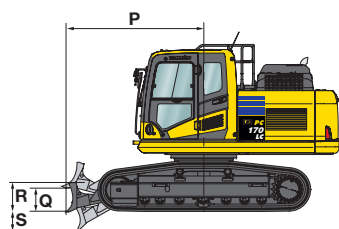
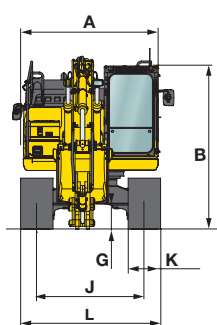
Force au godet et au balancier

Longueur balancier	2,25 m	2,6 m	2,9 m
Force d'arrachement au godet	11500 kg	11500 kg	11500 kg
Force d'arrachement au godet à PowerMax	12500 kg	12500 kg	12500 kg
Force de pénétration au balancier	9050 kg	8200 kg	7550 kg
Force de pénétration au balancier PowerMax	9700 kg	8800 kg	8100 kg

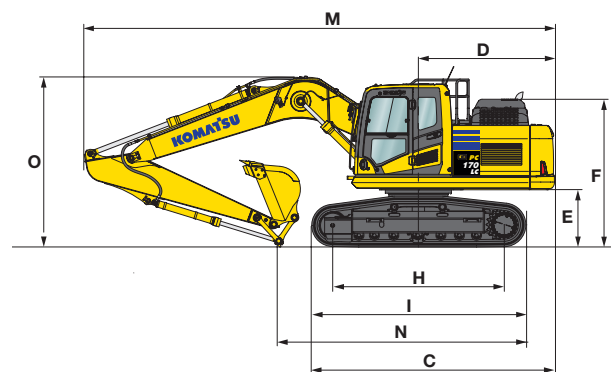
Dimensions et performances

Dimensions

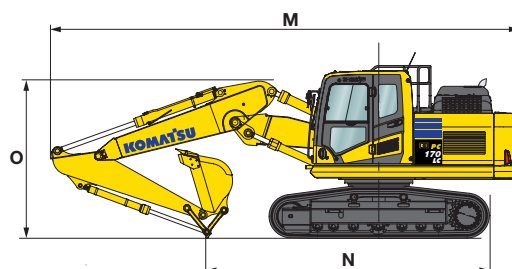
A	Largeur hors-tout (structure supérieure)	2490 mm
B	Hauteur hors-tout (sommet de la cabine)	3035 mm
C	Longueur hors-tout (corps de la machine)	4495 mm
D	Longueur arrière	2515 mm
	Rayon de rotation arrière	2545 mm
E	Garde au sol (contrepoids)	1055 mm
F	Hauteur du corps de la machine	2710 mm
G	Garde au sol	440 mm
H	Longueur de chaîne au contact au sol	3170 mm
I	Longueur de chaîne	3965 mm
J	Voie des chaînes	1990 mm
K	Largeur d'un patin	500, 600, 700, 800 mm
L	Larg. du châssis hors-tout avec patins de 500 mm	2490 mm
	Larg. du châssis hors-tout avec patins de 600 mm	2590 mm
	Larg. du châssis hors-tout avec patins de 700 mm	2690 mm
	Larg. du châssis hors-tout avec patins de 800 mm	2790 mm
P	Distance du centre de giration à la lame	2735 mm
Q	Hauteur de la lame	585 mm
R	Lame, hauteur de levage max.	510 mm
S	Lame, profondeur d'excavation max.	635 mm
	Largeur de lame	2490, 2795 mm



Flèche monobloc



Flèche à volée variable



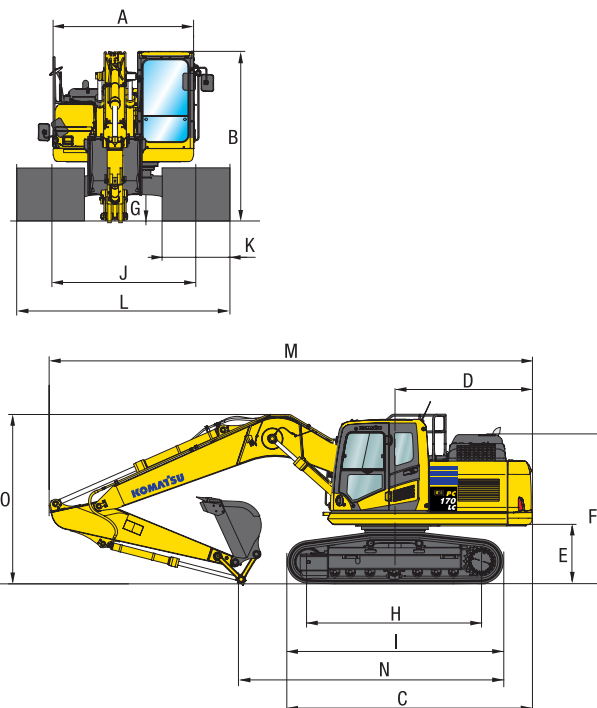
Dimensions pour le transport

	Flèche monobloc			Flèche à volée variable		
Longueur balancier	2,25 m	2,6 m	2,9 m	2,25 m	2,6 m	2,9 m
M Longueur pour transport	8690 mm	8690 mm	8690 mm	8620 mm	8620 mm	8610 mm
N Longueur sur sol (transport)	5130 mm	4760 mm	4565 mm	5180 mm	4825 mm	4660 mm
O Hauteur hors-tout (sommet de la flèche)	3030 mm	3040 mm	3140 mm	3090 mm	3110 mm	3170 mm

Spécification de châssis basse pression (LGP)

Dimensions

A	Largeur hors-tout (structure supérieure)	2590 mm
B	Hauteur hors-tout (sommet de la cabine)	3085 mm
C	Longueur hors-tout (corps de la machine)	4835 mm
D	Longueur arrière	2515 mm
	Rayon de rotation arrière	2545 mm
E	Garde au sol (contrepoids)	1100 mm
F	Hauteur du corps de la machine	2710 mm
G	Garde au sol	440 mm
H	Longueur de chaîne au contact au sol	3845 mm
I	Longueur de chaîne	4640 mm
J	Voie des chaînes	2580 mm
K	Largeur d'un patin	1400 mm
L	Larg. du châssis hors-tout avec patins de 500 mm	3980 mm



Dimensions pour le transport

Flèche monobloc

Flèche à volée variable

	2,25 m	2,6 m	2,9 m	2,25 m	2,6 m	2,9 m
M Longueur pour transport	8690 mm	8690 mm	8690 mm	8620 mm	8620 mm	8610 mm
N Longueur sur sol (transport)	5470 mm	5100 mm	4900 mm	5520 mm	5160 mm	5000 mm
O Hauteur hors-tout (sommet de la flèche)	3020 mm	3030 mm	3130 mm	3090 mm	3110 mm	3170 mm

Poids opérationnel (ca.)

	Flèche monobloc		Flèche à volée variable	
	Poids opérationnel	Pression au sol	Poids opérationnel	Pression au sol
Patins triple arête 1400 mm	23100 kg	0,20 kg/cm ²	23830 kg	0,21 kg/cm ²

Poids opérationnel incluant flèche monobloc, bras de 2,6 m, godet de 495 kg, opérateur, lubrifiants, liquide de refroidissement, réservoir de carburant plein et équipements de série compris.

Capacité et poids de godet max. (flèche monobloc & flèche à volée variable)

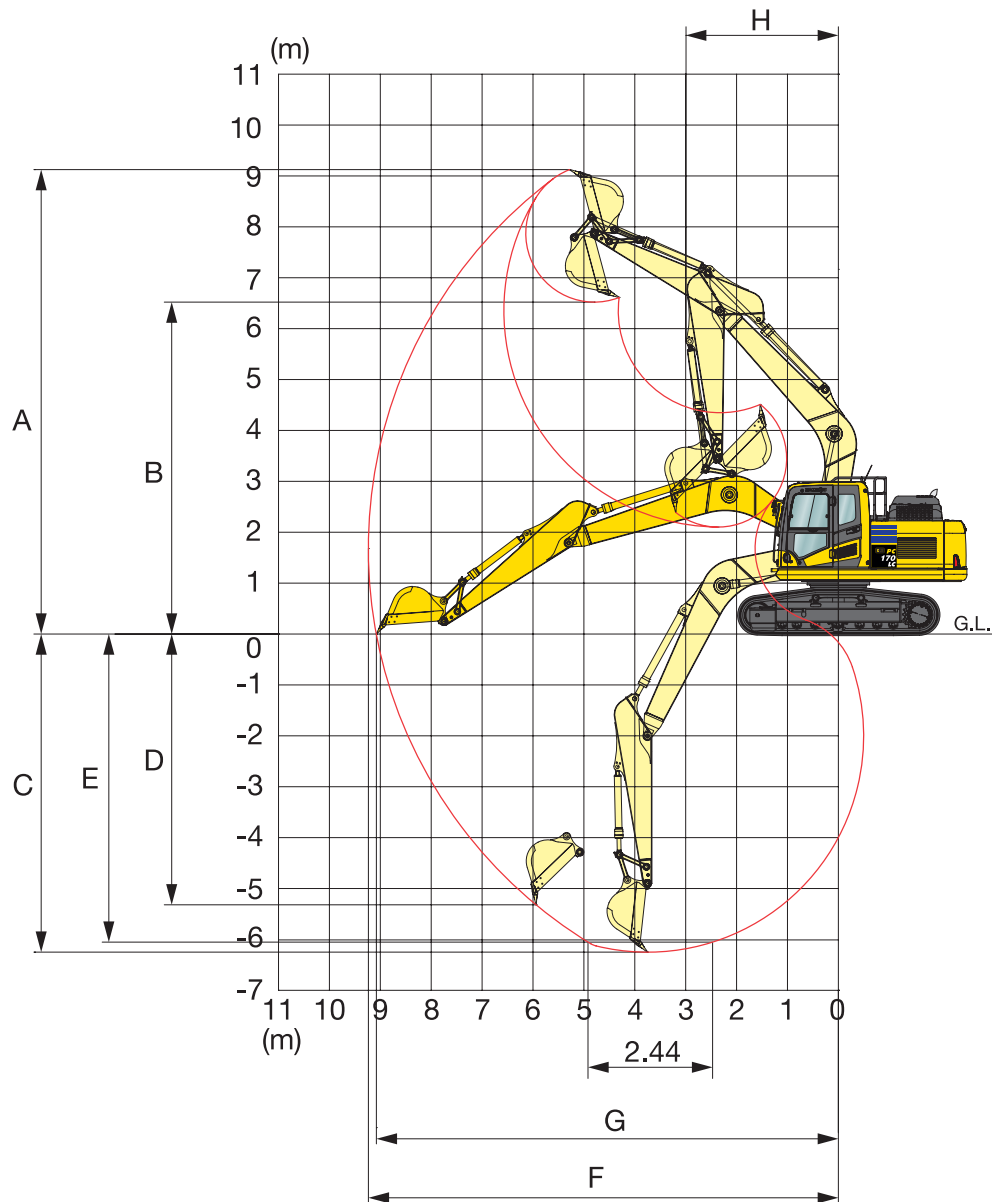
Longueur balancier	2,25 m		2,6 m		2,9 m	
Poids du matériau jusqu'à 1,2 t/m ³	0,94 m ³	615 kg	0,94 m ³	615 kg	0,94 m ³	615 kg
Poids du matériau jusqu'à 1,5 t/m ³	0,75 m ³	530 kg	0,75 m ³	530 kg	0,75 m ³	530 kg
Poids du matériau jusqu'à 1,8 t/m ³	0,60 m ³	495 kg	0,60 m ³	495 kg	0,60 m ³	495 kg

Capacité et poids max. conformément à ISO 10567:2007.

Consulter votre revendeur Komatsu pour la bonne sélection de godets et d'accessoires en fonction de votre application.

Rayon d'action

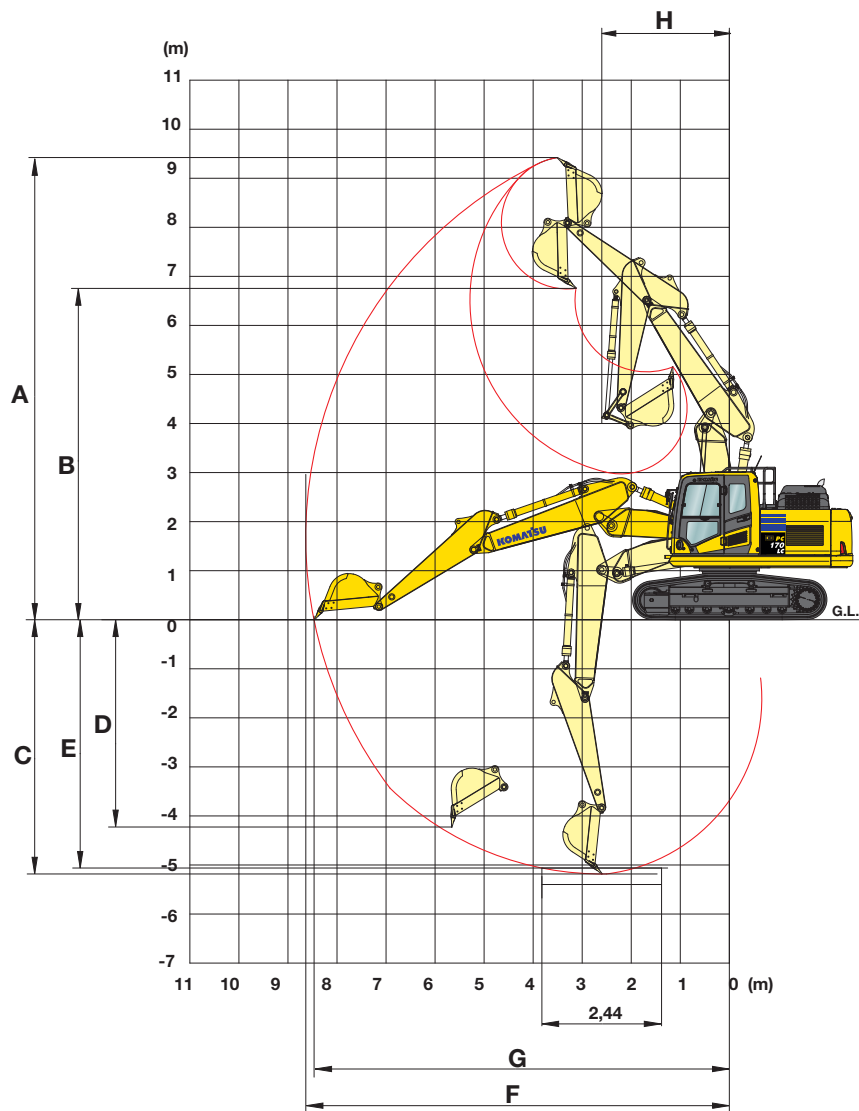
Flèche monobloc



Rayon d'action

	Longueur balancier	2,25 m	2,6 m	2,9 m
A	Hauteur max. d'excavation	8910 mm	8980 mm	9130 mm
B	Hauteur max. de déversement	6280 mm	6370 mm	6525 mm
C	Profondeur max. d'excavation	5610 mm	5960 mm	6250 mm
D	Profondeur max. d'excavation en paroi verticale	4860 mm	5040 mm	5320 mm
E	Profondeur max. d'excavation sur une longueur de 2,44 m	5375 mm	5740 mm	6050 mm
F	Portée max. d'excavation	8680 mm	8960 mm	9235 mm
G	Portée max. d'excavation au niveau du sol	8510 mm	8800 mm	9075 mm
H	Rayon de rotation min.	3040 mm	2990 mm	2995 mm

Flèche à volée variable



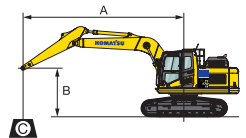
Rayon d'action

Longueur balancier	2,25 m	2,6 m	2,9 m
A Hauteur max. d'excavation	9425 mm	9580 mm	9750 mm
B Hauteur max. de déversement	6755 mm	6910 mm	7120 mm
C Profondeur max. d'excavation	5185 mm	5515 mm	5800 mm
D Profondeur max. d'excavation en paroi verticale	4230 mm	4530 mm	4145 mm
E Profondeur max. d'excavation sur une longueur de 2,44 m	5065 mm	5400 mm	5690 mm
F Portée max. d'excavation	8640 mm	8930 mm	9195 mm
G Portée max. d'excavation au niveau du sol	8470 mm	8770 mm	9035 mm
H Rayon de rotation min.	2600 mm	2600 mm	2605 mm

Capacité de levage

Flèche monobloc

Longueur balancier	A B	7,5 m		6,0 m		4,5 m		3,0 m		1,5 m	



- A – Portée du centre de rotation
- B – Hauteur au crochet du godet
- C – Capacité de levage, avec la timonerie et le vérin de godet: 237 kg

- Rendement vers l'avant
- Rendement sur le côté
- Rendement à portée maximale

Contrepoids standard Patins de 500 mm Sans lame			2250 mm																	
			7,5 m	6,0 m	4,5 m	3,0 m	1,5 m	0,0 m	-1,5 m	-3,0 m	-4,5 m									
	kg	*4150	*4150																	
	kg	*3550	*3550																	
	kg	*3400	2900		*5200	3500	*5850	5400												
	kg	*3450	2550		5200	3350	*7100	5050												
	kg	*3700	2450		5000	3200	7750	4750												
	kg	3850	2500		4900	3100	7500	4550												
	kg	4300	2750		4900	3100	7450	4500	*11400	8250										
	kg	*5450	3450				*7250	4600	*10050	8450										
	kg																			
	kg	*3400	*3400																	
	kg	*3000	*3000		*3950	3600														
	kg	*2900	2750		*4950	3550	*5500	*5500												
	kg	*3000	2450	*3000	2450	5250	3400	*6750	5150	*10250	9400									
	kg	*3200	2350	3650	2400	5050	3250	7800	4800											
	kg	*3600	2350			4950	3150	7550	4600	*6950	*6950									
	kg	4000	2600			4900	3100	7500	4550	*11100	8250	*6500	*6500							
	kg	4950	3150					7550	4550	*10800	8350	*10950	*10950							
	kg	*5050	5050							*7300	*7300									
	kg	*2900	*2900																	
	kg	*2600	*2600		*4100	3650														
	kg	*2550	*2550		*4650	3600														
	kg	*2600	2300	3700	2450	*5200	3450	*6350	5200	*9250	*9250									
	kg	*2750	2200	3650	2350	5050	3250	*7700	4800	*7400	*7400									
	kg	*3050	2200	3550	2300	4900	3100	7550	4550	*7400	*7400									
	kg	*3700	2400			4850	3050	7400	4450	*10500	8100	*6050	*6050							
	kg	4450	2850			4850	3050	7450	4500	*11350	8200	*9750	*9750							
	kg	*5050	4200					*5750	4650	*8350	*8350									

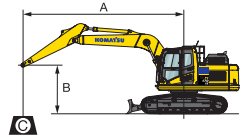
Contrepoids spécifique Patins de 500 mm Sans lame			2250 mm																	
			7,5 m	6,0 m	4,5 m	3,0 m	1,5 m	0,0 m	-1,5 m	-3,0 m	-4,5 m									
	kg	*4150	*4150																	
	kg	*3550	*3550																	
	kg	*3400	3100		*5200	3750	*5850	5750												
	kg	*3450	2750		5500	3600	*7100	5450												
	kg	*3700	2650		5350	3450	8200	5100												
	kg	4100	2700		5250	3350	8000	4900												
	kg	4550	3000		5200	3350	7950	4900	*11400	8900										
	kg	*5450	3750				*7250	4950	*10050	9050										
	kg																			
	kg	*3400	*3400																	
	kg	*3000	*3000		*3950	3850														
	kg	*2900	*2900		*4950	3800	*5500	*5500												
	kg	*3000	2650	*3000	2650	*5450	3650	*6750	5500	*10250	10000									
	kg	*3200	2500	3900	2600	5400	3500	*8050	5150											
	kg	*3600	2550			5250	3400	8050	4950	*6950	*6950									
	kg	4300	2800			5200	3350	7950	4900	*11100	8850	*6500	*6500							
	kg	5300	3400					*7700	4950	*10800	9000	*10950	*10950							
	kg	*5050	*5050							*7300	*7300									
	kg	*2900	*2900																	
	kg	*2600	*2600		*4100	3900														
	kg	*2550	*2550		*4650	3850														
	kg	*2600	2450	*3950	2650	*5200	3650	*6350	5550	*9250	*9250									
	kg	*2750	2350	3900	2550	5400	3500	*7700	5200	*7400	*7400									
	kg	*3050	2400	3800	2500	5200	3350	8000	4900	*7400	*7400									
	kg	*3700	2600			5150	3300	7900	4800	*10500	8750	*6050	*6050							
	kg	4750	3100			5150	3300	7900	4850	*11350	8850	*9750	*9750							
	kg	*5050	4500					*5750	5000	*8350	*8350									

* La charge est limitée par la capacité hydraulique plutôt que par le basculement.
 Les rendements se basent sur la norme SAE N° J1097.
 Les charges indiquées ne dépassent pas 87% de la capacité hydraulique de levage ou 75% de la charge de basculement.
 Si un équipement supplémentaire est installé sur le balancier, il convient de soustraire le poids de cet équipement aux valeurs mentionnées.

Capacité de levage

Flèche monobloc

Longueur balancier	A	7,5 m		6,0 m		4,5 m		3,0 m		1,5 m	



- A – Portée du centre de rotation
- B – Hauteur au crochet du godet
- C – Capacité de levage, avec la timonerie et le vérin de godet: 237 kg

- Rendement vers l'avant
- Rendement sur le côté
- Rendement à portée maximale

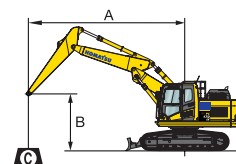
Contrepoids standard Patins de 500 mm Avec lame abaissée			2250 mm											
			7,5 m	6,0 m	4,5 m	3,0 m	1,5 m	-1,5 m	-3,0 m	-4,5 m				
	7,5 m	kg	*4150	*4150										
	6,0 m	kg	*3550	*3550										
	4,5 m	kg	*3400	3150	*5200	3800	*5850	5800						
	3,0 m	kg	*3450	2800	*5650	3650	*7100	5450						
	1,5 m	kg	*3700	2650	*6200	3500	*8300	5150						
	0,0 m	kg	*4150	2700	*6500	3400	*8800	4950						
	-1,5 m	kg	*5100	3000	*6250	3350	*8500	4900	*11400	8950				
	-3,0 m	kg	*5450	3750			*7250	5000	*10050	9100				
	-4,5 m	kg												
	7,5 m	kg	*3400	*3400										
	6,0 m	kg	*3000	*3000	*3950	3900								
	4,5 m	kg	*2900	*2900	*4950	3850	*5500	*5500						
	3,0 m	kg	*3000	2650	*3000	2650	*5450	3700	*6750	5550	*10250	10100		
	1,5 m	kg	*3200	2550	*4050	2600	*6050	3550	*8050	5200				
	0,0 m	kg	*3600	2600			*6450	3400	*8750	5000	*6950	*6950		
	-1,5 m	kg	*4400	2800			*6400	3350	*8650	4900	*11100	8950	*6500	*6500
	-3,0 m	kg	*5450	3450					*7700	4950	*10800	9050	*10950	*10950
	-4,5 m	kg	*5050	*5050							*7300	*7300		
	7,5 m	kg	*2900	*2900										
	6,0 m	kg	*2600	*2600	*4100	3900								
	4,5 m	kg	*2550	*2550	*4650	3850								
	3,0 m	kg	*2600	2500	*3950	2650	*5200	3700	*6350	5600	*9250	*9250		
	1,5 m	kg	*2750	2350	*4850	2600	*5850	3500	*7700	5200	*7400	*7400		
	0,0 m	kg	*3050	2400	*4700	2500	*6300	3400	*8550	4950	*7400	*7400		
	-1,5 m	kg	*3700	2600			*6400	3300	*8650	4850	*10500	8800	*6050	*6050
	-3,0 m	kg	*5000	3100			*5750	3350	*7950	4850	*11350	8900	*9750	*9750
	-4,5 m	kg	*5050	4550					*6750	5050	*8350	*8350		

Contrepoids spécifique Patins de 500 mm Avec lame abaissée			2250 mm											
			7,5 m	6,0 m	4,5 m	3,0 m	1,5 m	-1,5 m	-3,0 m	-4,5 m				
	7,5 m	kg	*4150	*4150										
	6,0 m	kg	*3550	*3550										
	4,5 m	kg	*3400	3350	*5200	4000	*5850	*5850						
	3,0 m	kg	*3450	3000	*5650	3900	*7100	5800						
	1,5 m	kg	*3700	2850	*6200	3750	*8300	5500						
	0,0 m	kg	*4150	2900	*6500	3650	*8800	5300						
	-1,5 m	kg	*5100	3200	*6250	3600	*8500	5250	*11400	9600				
	-3,0 m	kg	*5450	4050			*7250	5350	*10050	9750				
	-4,5 m	kg												
	7,5 m	kg	*3400	*3400										
	6,0 m	kg	*3000	*3000	*3950	*3950								
	4,5 m	kg	*2900	*2900	*4950	4100	*5500	*5500						
	3,0 m	kg	*3000	2850	*3000	2850	*5450	3950	*6750	5900	*10250	*10250		
	1,5 m	kg	*3200	2750	*4050	2800	*6050	3800	*8050	5550				
	0,0 m	kg	*3600	2800			*6450	3650	*8750	5350	*6950	*6950		
	-1,5 m	kg	*4400	3050			*6400	3600	*8650	5300	*11100	9550	*6500	*6500
	-3,0 m	kg	*5450	3700					*7700	5300	*10800	9700	*10950	*10950
	-4,5 m	kg	*5050	*5050							*7300	*7300		
	7,5 m	kg	*2900	*2900										
	6,0 m	kg	*2600	*2600	*4100	*4100								
	4,5 m	kg	*2550	*2550	*4650	4100								
	3,0 m	kg	*2600	*2600	*3950	2850	*5200	3950	*6350	5950	*9250	*9250		
	1,5 m	kg	*2750	2550	*4850	2750	*5850	3750	*7700	5550	*7400	*7400		
	0,0 m	kg	*3050	2600	*4700	2700	*6300	3650	*8550	5300	*7400	*7400		
	-1,5 m	kg	*3700	2800			*6400	3550	*8650	5200	*10500	9450	*6050	*6050
	-3,0 m	kg	*5000	3350			*5750	3600	*7950	5250	*11350	9550	*9750	*9750
	-4,5 m	kg	*5050	4850					*6750	5400	*8350	*8350		

* La charge est limitée par la capacité hydraulique plutôt que par le basculement.
 Les rendements se basent sur la norme SAE N° J1097.
 Les charges indiquées ne dépassent pas 87% de la capacité hydraulique de levage ou 75% de la charge de basculement.
 Si un équipement supplémentaire est installé sur le balancier, il convient de soustraire le poids de cet équipement aux valeurs mentionnées.

Flèche à volée variable

Longueur balancier	A	7,5 m		6,0 m		4,5 m		3,0 m		1,5 m	



- A – Portée du centre de rotation
- B – Hauteur au crochet du godet
- C – Capacité de levage, avec la timonerie et le vérin de godet: 237 kg

- Rendement vers l'avant
- Rendement sur le côté
- Rendement à portée maximale

Contrepoids standard Patins de 500 mm Avec lame abaissée			2250 mm											
			7,5 m	6,0 m	4,5 m	3,0 m	1,5 m	0,0 m	-1,5 m	-3,0 m	-4,5 m	kg	kg	
	7,5 m	kg	*4250	*4250										
	6,0 m	kg	*3600	*3600			*6350	6000						
	4,5 m	kg	*3450	3100		*6300	3700	*7800	5800	*8400	*8400			
	3,0 m	kg	*3450	2750		*7750	3600	*10100	5400					
	1,5 m	kg	*3650	2600		*7900	3400	*10650	5050					
	0,0 m	kg	*4100	2650		*7500	3300	*10150	4850					
	-1,5 m	kg	*4950	2950		*6100	3300	*8450	4800	*10300	8750			
	-3,0 m	kg												
	-4,5 m	kg												
	7,5 m	kg	*3450	*3450				*4300	*4300					
	6,0 m	kg	*3050	*3050		*3850	3850	*5500	*5500					
	4,5 m	kg	*2950	*2950		*5700	3800	*6600	5900					
	3,0 m	kg	*2950	2600		*7600	3650	*9850	5500	*14850	10050			
	1,5 m	kg	*3150	2500	*3750	2550	*7900	3450	*10650	5100				
	0,0 m	kg	*3550	2550		*7650	3350	*10400	4850	*7050	*7050			
	-1,5 m	kg	*4250	2800		*6600	3300	*9000	4800	*11300	8700			
	-3,0 m	kg						*6200	4850					
	-4,5 m	kg												
	7,5 m	kg	*2950	*2950				*4400	*4400					
	6,0 m	kg	*2650	*2650		*4100	3900							
	4,5 m	kg	*2550	*2550		*5150	3800	*5550	*5550					
	3,0 m	kg	*2550	2450	*3850	2600	*6700	3650	*9450	5600	*14000	10300		
	1,5 m	kg	*2700	2300	*4700	2500	*7800	3450	*10450	5150	*7900	*7900		
	0,0 m	kg	*3000	2350	*4450	2450	*7700	3300	*10500	4850	*7500	*7500		
	-1,5 m	kg	*3550	2550		*6850	3200	*9350	4700	*10700	8600			
	-3,0 m	kg	*4000	3050		*4700	3250	*6900	4750	*8750	8750			
	-4,5 m	kg												

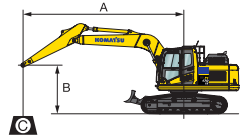
Contrepoids spécifique Patins de 500 mm Avec lame abaissée			2250 mm											
			7,5 m	6,0 m	4,5 m	3,0 m	1,5 m	0,0 m	-1,5 m	-3,0 m	-4,5 m	kg	kg	
	7,5 m	kg	*4250	*4250										
	6,0 m	kg	*3600	*3600			*6350	*6350						
	4,5 m	kg	*3450	3300		*6300	3950	*7800	6150	*8400	*8400			
	3,0 m	kg	*3450	2950		*7750	3850	*10100	5750					
	1,5 m	kg	*3650	2800		*7900	3650	*10650	5400					
	0,0 m	kg	*4100	2850		*7500	3550	*10150	5200					
	-1,5 m	kg	*4950	3200		*6100	3550	*8450	5150	*10300	9400			
	-3,0 m	kg												
	-4,5 m	kg												
	7,5 m	kg	*3450	*3450				*4300	*4300					
	6,0 m	kg	*3050	*3050		*3850	*3850	*5500	*5500					
	4,5 m	kg	*2950	*2950		*5700	4050	*6600	6250					
	3,0 m	kg	*2950	2800		*7600	3900	*9850	5900	*14850	10700			
	1,5 m	kg	*3150	2700	*3750	2700	*7900	3700	*10650	5450				
	0,0 m	kg	*3550	2750		*7650	3600	*10400	5200	*7050	*7050			
	-1,5 m	kg	*4250	3000		*6600	3550	*9000	5150	*11300	9350			
	-3,0 m	kg						*6200	5200					
	-4,5 m	kg												
	7,5 m	kg	*2950	*2950				*4400	*4400					
	6,0 m	kg	*2650	*2650		*4100	*4100							
	4,5 m	kg	*2550	*2550		*5150	4050	*5550	*5550					
	3,0 m	kg	*2550	*2550	*3850	2800	*6700	3900	*9450	5950	*14000	10950		
	1,5 m	kg	*2700	2500	*4700	2700	*7800	3700	*10450	5500	*7900	*7900		
	0,0 m	kg	*3000	2550	*4450	2650	*7700	3550	*10500	5200	*7500	*7500		
	-1,5 m	kg	*3550	2750		*6850	3450	*9350	5100	*10700	9200			
	-3,0 m	kg	*4000	3300		*4700	3500	*6900	5100	*8750	*8750			
	-4,5 m	kg												

* La charge est limitée par la capacité hydraulique plutôt que par le basculement. Les rendements se basent sur la norme SAE N° J1097. Les charges indiquées ne dépassent pas 87% de la capacité hydraulique de levage ou 75% de la charge de basculement. Si un équipement supplémentaire est installé sur le balancier, il convient de soustraire le poids de cet équipement aux valeurs mentionnées.

Capacité de levage

Flèche monobloc

Longueur balancier	A	7,5 m		6,0 m		4,5 m		3,0 m		1,5 m	



- A – Portée du centre de rotation
- B – Hauteur au crochet du godet
- C – Capacité de levage, avec la timonerie et le vérin de godet: 237 kg

- Rendement vers l'avant
- Rendement sur le côté
- Rendement à portée maximale

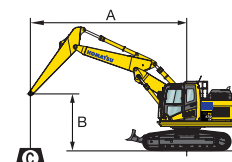
Contrepoids standard Patins de 500 mm Avec la lame levée	B		2250 mm		2600 mm		2900 mm	
			kg	*kg	kg	*kg	kg	*kg
	7,5 m	kg	*4150	*4150				
	6,0 m	kg	*3550	*3550				
	4,5 m	kg	*3400	3150		*5200	3800	*5850 5800
	3,0 m	kg	*3450	2800		5350	3650	*7100 5450
	1,5 m	kg	*3700	2650		5200	3500	8000 5150
	0,0 m	kg	4000	2700		5050	3400	7750 4950
	-1,5 m	kg	4450	3000		5050	3350	7700 4900
	-3,0 m	kg	*5450	3750				*11400 8950
	-4,5 m	kg						*7250 5000
								*10050 9100
	7,5 m	kg	*3400	*3400				
	6,0 m	kg	*3000	*3000		*3950	3900	
	4,5 m	kg	*2900	*2900		*4950	3850	*5500 *5500
	3,0 m	kg	*3000	2650	*3000	2650	5400	3700 *6750 5550 *10250 10100
	1,5 m	kg	*3200	2550	3800	2600	5250	3550 *8050 5200
	0,0 m	kg	*3600	2600			5100	3400
	-1,5 m	kg	4150	2800			5050	3350
	-3,0 m	kg	5150	3450			7700	4950
	-4,5 m	kg	*5050	*5050				
								*11100 8950 *6500 *6500
								*10800 9050 *10950 *10950
								*7300 *7300
	7,5 m	kg	*2900	*2900				
	6,0 m	kg	*2600	*2600		*4100	3900	
	4,5 m	kg	*2550	*2550		*4650	3850	
	3,0 m	kg	*2600	2500	3850	2650	*5200	3700
	1,5 m	kg	*2750	2350	3750	2600	5200	3500
	0,0 m	kg	*3050	2400	3700	2500	5050	3400
	-1,5 m	kg	*3700	2600			5000	3300
	-3,0 m	kg	4650	3100			7700	4850
	-4,5 m	kg	*5050	4550				
								*6350 5600 *9250 *9250
								*7400 *7400
								*7400 *7400
								*10500 8800 *6050 *6050
								*11350 8900 *9750 *9750
								*5750 5050 *8350 *8350

Contrepoids spécifique Patins de 500 mm Avec la lame levée	B		2250 mm		2600 mm		2900 mm	
			kg	*kg	kg	*kg	kg	*kg
	7,5 m	kg	*4150	*4150				
	6,0 m	kg	*3550	*3550				
	4,5 m	kg	*3400	3350		*5200	4000	*5850 *5850
	3,0 m	kg	*3450	3000		*5650	3900	*7100 5800
	1,5 m	kg	*3700	2850		5500	3750	*8300 5500
	0,0 m	kg	*4150	2900		5400	3650	8250 5300
	-1,5 m	kg	4700	3200		5350	3600	8200 5250
	-3,0 m	kg	*5450	4050				*11400 9600
	-4,5 m	kg						*7250 5350
								*10050 9750
	7,5 m	kg	*3400	*3400				
	6,0 m	kg	*3000	*3000		*3950	*3950	
	4,5 m	kg	*2900	*2900		*4950	4100	*5500 *5500
	3,0 m	kg	*3000	2850	*3000	2850	*5450	3950
	1,5 m	kg	*3200	2750	4000	2800	5550	3800
	0,0 m	kg	*3600	2800			5400	3650
	-1,5 m	kg	*4400	3050			5350	3600
	-3,0 m	kg	*5450	3700			7700	5300
	-4,5 m	kg	*5050	*5050				
								*11100 9550 *6500 *6500
								*10800 9700 *10950 *10950
								*7300 *7300
	7,5 m	kg	*2900	*2900				
	6,0 m	kg	*2600	*2600		*4100	*4100	
	4,5 m	kg	*2550	*2550		*4650	4100	
	3,0 m	kg	*2600	*2600	*3950	2850	*5200	3950
	1,5 m	kg	*2750	2550	4000	2750	5550	3750
	0,0 m	kg	*3050	2600	3950	2700	5400	3650
	-1,5 m	kg	*3700	2800			5300	3550
	-3,0 m	kg	4900	3350			7950	5250
	-4,5 m	kg	*5050	4850				
								*6350 5950 *9250 *9250
								*7400 *7400
								*7400 *7400
								*10500 9450 *6050 *6050
								*11350 9550 *9750 *9750
								*5750 5400 *8350 *8350

* La charge est limitée par la capacité hydraulique plutôt que par le basculement.
 Les rendements se basent sur la norme SAE N° J1097.
 Les charges indiquées ne dépassent pas 87% de la capacité hydraulique de levage ou 75% de la charge de basculement.
 Si un équipement supplémentaire est installé sur le balancier, il convient de soustraire le poids de cet équipement aux valeurs mentionnées.

Flèche à volée variable

Longueur balancier	A	B	7,5 m		6,0 m		4,5 m		3,0 m		1,5 m	
			↖	↗	↖	↗	↖	↗	↖	↗	↖	↗



- A** - Portée du centre de rotation
- B** - Hauteur au crochet du godet
- C** - Capacité de levage, avec la timonerie et le vérin de godet: 237 kg

- Rendement vers l'avant
- Rendement sur le côté
- Rendement à portée maximale

			Contreponds standard														
			Patins de 500 mm														
			Avec la lame levée														
			Patins de 500 mm														
2250 mm	7,5 m	kg	*4250	*4250									*6350	6000			
	6,0 m	kg	*3600	*3600									*7800	5800	*8400	*8400	
	4,5 m	kg	*3450	3100	5500		3700	5600		3800	*6600	5900					
	3,0 m	kg	*3450	2750	5350		3600	8400		5400							
	1,5 m	kg	*3650	2600	5150		3400	7950		5050							
	0,0 m	kg	4000	2650	5050		3300	7700		4850							
	-1,5 m	kg	4450	2950	5000		3300	7650		4800	*10300	8750					
	-3,0 m	kg															
	-4,5 m	kg															
	2600 mm	7,5 m	kg	*3450	*3450									*4300	*4300		
		6,0 m	kg	*3050	*3050									*5500	*5500		
		4,5 m	kg	*2950	*2950	5600		3800	*6600		5900						
3,0 m		kg	*2950	2600	5400		3650	8500		5500	*14850	10050					
1,5 m		kg	*3150	2500	*3750	2550	5200		3450	8050		5100					
0,0 m		kg	*3550	2550	5050		3350	7750		4850	*7050	*7050					
-1,5 m		kg	4150	2800	5000		3300	7650		4800	*11300	8700					
-3,0 m		kg															
-4,5 m		kg															
2900 mm		7,5 m	kg	*2950	*2950									*4400	*4400		
		6,0 m	kg	*2650	*2650									*5500	*5500		
		4,5 m	kg	*2550	*2550	*5150		3800	*5550		5550						
	3,0 m	kg	*2550	2450	3800	2600	5400		3650	8600		5600	*14000	10300			
	1,5 m	kg	*2700	2300	3750	2500	5200		3450	8100		5150	*7900	*7900			
	0,0 m	kg	*3000	2350	3650	2450	5050		3300	7750		4850	*7500	*7500			
	-1,5 m	kg	*3550	2550	4950		3200	7600		4700	*10700	8600					
	-3,0 m	kg	*4000	3050	*4700		3250	*6900		4750	*8750	8750					
	-4,5 m	kg															

			Contreponds spécifique														
			Patins de 500 mm														
			Avec la lame levée														
			Patins de 500 mm														
2250 mm	7,5 m	kg	*4250	*4250									*6350	*6350			
	6,0 m	kg	*3600	*3600									*7800	6150	*8400	*8400	
	4,5 m	kg	*3450	3300	5800		3950	*7800		6150	*8400	*8400					
	3,0 m	kg	*3450	2950	5650		3850	8850		5750							
	1,5 m	kg	*3650	2800	5500		3650	8450		5400							
	0,0 m	kg	*4100	2850	5350		3550	8200		5200							
	-1,5 m	kg	4750	3200	5350		3550	8150		5150	*10300	9400					
	-3,0 m	kg															
	-4,5 m	kg															
	2600 mm	7,5 m	kg	*3450	*3450									*4300	*4300		
		6,0 m	kg	*3050	*3050									*5500	*5500		
		4,5 m	kg	*2950	*2950	*5700		4050	*6600		6250						
3,0 m		kg	*2950	2800	5750		3900	9000		5900	*14850	10700					
1,5 m		kg	*3150	2700	*3750	2700	5550		3700	8550		5450					
0,0 m		kg	*3550	2750	5400		3600	8250		5200	*7050	*7050					
-1,5 m		kg	*4250	3000	5300		3550	8150		5150	*11300	9350					
-3,0 m		kg															
-4,5 m		kg															
2900 mm		7,5 m	kg	*2950	*2950									*4400	*4400		
		6,0 m	kg	*2650	*2650									*5500	*5500		
		4,5 m	kg	*2550	*2550	*5150		4050	*5550		5550						
	3,0 m	kg	*2550	*2550	*3850	2800	5750		3900	9100		5950	*14000	10950			
	1,5 m	kg	*2700	2500	3950	2700	5500		3700	8550		5500	*7900	*7900			
	0,0 m	kg	*3000	2550	3900	2650	5350		3550	8200		5200	*7500	*7500			
	-1,5 m	kg	*3550	2750	5250		3450	8100		5100	*10700	9200					
	-3,0 m	kg	*4000	3300	*4700		3500	*6900		5100	*8750	*8750					
	-4,5 m	kg															

* La charge est limitée par la capacité hydraulique plutôt que par le basculement. Les rendements se basent sur la norme SAE N° J1097.

Les charges indiquées ne dépassent pas 87% de la capacité hydraulique de levage ou 75% de la charge de basculement.

Si un équipement supplémentaire est installé sur le balancier, il convient de soustraire le poids de cet équipement aux valeurs mentionnées.

Équipements standards et optionnels

Moteur

Moteur diesel Komatsu SAA4D107E-5, turbocompressé, injection directe à rampe commune haute pression	●
Conforme à la norme EU Stage V	●
Ventilateur de type aspiration avec protection radiateur	●
Système automatique de préchauffage moteur	●
Système de prévention de surchauffe moteur	●
Commande régime moteur	●
Fonction auto-décélération	●
Arrêt moteur automatique réglable en cas de ralenti prolongé	●
Arrêt moteur par clé	●
Démarrage moteur pouvant être sécurisé par mot de passe	●
Alternateur 24 V / 85 A	●
Démarreur 24 V / 4,5 kW	●
Batteries 2 × 12 V / 110 Ah	●

Système hydraulique

Système hydraulique HydrauMind à centre fermé à détection de charge électronique (E-CLSS)	●
Système de commande mutuelle de pompe et de moteur	●
Système de sélection de 6 modes de travail: Puissance, Levage/Précision, Marteau, Économique, Accessoire puissance et Accessoire économique	●
Fonction PowerMax	●
Leviers PPC pour la commande du balancier, de la flèche, du godet et de la rotation, avec curseur proportionnel pour la commande des outils et boutons auxiliaires	●
Préparation pour attache rapide hydraulique	●
Contrôle des Accessoires Intégré Komatsu (KIAC)	○
Fonctions hydrauliques additionnelles	○

Trains de chaînes

Protections galets	●
Protection sous-châssis	●
Châssis LC	●
Patins triple arête de 500, 600, 700, 800 mm	○
Patins Roadliner 600 mm	○
Châssis basse pression (LGP) avec patins 1400 mm triple arête	○

Transmission et freinage

Translation hydrostatique, 2 vitesses avec changement de vitesse automatique et réductions finales de type planétaire, freins hydrauliques de stationnement et de translation	●
Leviers de commande type PPC et pédales pour translation et direction	●

Cabine

SpaceCab™ à sécurité renforcée; cabine hautement pressurisée montée sur amortisseurs flottants avec vitres de sécurité teintées, hayon de toit avec pare-soleil, pare-brise avant amovible avec verrouillage, glace inférieure amovible, essuie-glace avant à balayage intermittent, allume-cigare, cendrier, rangements, tapis de sol	●
Siège chauffant à haut dossier et suspension pneumatique avec support lombaire, accoudoirs réglables en hauteur montés sur console et ceinture de sécurité avec enrouleur	●
Climatisation automatique	●
Prise alimentation 12 / 24 V	●
Porte-gobelets et porte-revues	●
Caisson chaud et froid	●
Radio (AM/FM)	●
Entrée auxiliaire (fiche MP3)	●
Pare-pluie (pas avec OPG)	●
Store pare-soleil à enroulement	●
Essuie-glace inférieur	○
Radio numérique DAB+ avec entrée auxiliaire (fiche MP3)	○

Service et entretien

Désaération automatique du circuit carburant	●
Filtre à air à double élément avec auto-évacuateur de particules et indicateur de colmatage	●
Komtrax – Système de suivi à distance Komatsu (4G)	●
Komatsu Care – Le pack d'entretien complet de votre machine Komatsu	●
Moniteur couleur compatible vidéo multifonctions avec système de contrôle de gestion de l'équipement (Equipment Management and Monitoring System, EMMS) et guidage pour une meilleure efficacité	●
Kit d'outils	●
Points de service	●

Équipement de sécurité

Système KomVision de vision panoramique	●
Avertisseur sonore électrique	●
Avertisseur de surcharge	●
Alarme sonore de déplacement	●
Clapets de sécurité sur vérins de flèche	●
Larges rampes d'accès et rétroviseurs	●
Coupe-circuit général	●
Cabine ROPS conformément à ISO 12117-2:2008	●
Commutateur d'arrêt d'urgence du moteur	●
Ceinture de sécurité avec voyant	●
Système de détection du point mort des manipulateurs et leviers	●
Clapet de sécurité sur vérin de balancier	●
Protection frontale OPG niveau II (FOPS), à charnière	○
Protection OPG niveau II sur le devant (FOPS)	○

Système d'éclairage LED

Phares de travail: 2 sur tourelle, 1 sur flèche (gauche)	●
Phares de travail supplémentaires (#1): 2 sur toit de cabine (avant), 1 sur toit de cabine (arrière), 1 sur flèche (droite), 1 sur contrepoids, gyrophare	○

Équipement de travail

Flèche monobloc	○
Flèche à volée variable	○
Balanciers de 2,25 m; 2,6 m; 2,9 m	○
Lame de 2490 mm (avec des patins de 500 mm)	○
Lame de 2795 mm (avec des patins de 800 mm)	○
Godets Komatsu	○
Brise-roche hydrauliques Komatsu	○

Autres équipements

Contrepoids standard (2750 kg)	●
Points de graissage regroupés pour couronne d'orientation	●
Pompe électrique de remplissage carburant à coupure automatique	●
Contrepoids supplémentaire (3250 kg)	○
Huile biodégradable pour circuit hydraulique	○
Couleur client	○

Autres équipements sur demande

- équipements standards
- équipements optionnels



Un grand nombre de godets et outils sont disponibles. Votre revendeur Komatsu vous aidera à choisir les mieux adaptées à votre usage.

Toutes les spécifications sont données à titre indicatif et sont susceptibles d'être modifiées à tout moment. Les illustrations peuvent différer des modèles standards. La version standard et les équipements dépendent du pays de diffusion de ces machines.

Votre partenaire Komatsu :

KOMATSU

[komatsu.eu](https://www.komatsu.eu)

