

KOMATSU

PC33E-6

PROVISOIRE



Mini-pelles

Electric

Puissance
17,4 kW

Poids opérationnel
3620 kg

Capacité du godet
0,03 - 0,10 m³

PC33E-6



Puissance
17,4 kW

Poids opérationnel
3620 kg

Capacité du godet
0,03 - 0,10 m³

Caractéristiques industrielles de pointe des valeurs sûres pour le client

Puissant système électrique

- Chaîne cinématique électrique Komatsu
- Moteur électrique Komatsu de 17,4 kW
- Batterie Komatsu de 35 kWh
- Batterie longue durée
- Charge rapide (20 à 100 %) en 1,6 h
- Architecture haute tension (115 V)
- Capacité de levage augmentée : +40 % sur le côté (par rapport à la PC30MR-5)
- Rayon court : rayon de rotation arrière de 1020 mm

Respect de l'environnement

- Zéro émissions locales
- Optimal pour utilisation en interne ou pour travailler hors des heures standard
- Participez aux projets à faible émission de CO₂
- Respectez les obligations écologiques de vos clients
- Diminuez considérablement les niveaux de bruit et de vibration (par rapport à la PC30MR-5)
- Réduction des émissions de CO₂ équivalente à son propre poids (par rapport à la PC30MR-5 sur un an)

Polyvalence totale

- Chargeur externe rapide de 400 V
- Commandes proportionnelles pour accessoires
- Débit hydraulique réglable pour accessoire (option)
- Possibilité d'utiliser des accessoires hydrauliques compatibles



Chargeur rapide externe Komatsu
(400 V / 63 A) de série

Confort élevé

- Siège à suspension pneumatique
- Écran multifonctions avec interface remaniée pour les pelles électriques
- Données de charge visibles
- Les commandes sont les mêmes que celles des machines thermiques pour un comportement familier

La sécurité avant tout

- Composants électriques ultra-résistants avec protections
- Batterie lithium LFP à haute sécurité
- Canopy ROPS (ISO 3471) / OPG (ISO 10262) niveau 1
- Phares de travail LED
- Système à double verrouillage pour commandes PPC avec détection du point mort
- Interrupteur d'arrêt secondaire du moteur
- Ceinture de sécurité avec voyant

Maintenance aisée

- Moteur électrique et onduleur refroidis par air, sans entretien
- Points de contrôle et d'entretien périodiques réduits
- Programme E-support Komatsu
- Nouvelle chaîne cinématique électrique avec garantie de 5 ans
- Plancher escamotable pour accès facile lors de l'entretien

Komtrax

- Système de suivi à distance Komatsu
- Communications mobiles 4G
- Avec état des batteries, charge, consommation

Spécifications

Système électrique

Tension	115 V
Batterie	
Type	Batterie lithium-ion Komatsu Technologie LFP (Lithium Fer Phosphate)
Capacité	35 kWh
entrée chargeur (externe)	400 V (CEE 63 A)

Moteur électrique

Puissance	17,4 kW
Type de moteur	Aimant permanent

Système hydraulique

Type	CLSS Komatsu
Pompe principale	2 pompes à cylindrée variable
Débit max. de la pompe	35,7 × 2 + 18,7 + 9,9 l/min
Force d'arrachement au godet (ISO 6015)	29,4 kN
Force de pénétration au balancier (ISO 6015)	17,6 kN

Trains de chaînes

Galets de roulement (chaque côté)	4
Galets porteurs (chaque côté)	1
Largeur d'une chenille	300 mm

Système de rotation

Vitesse de rotation	9,0 t/mn
---------------------	----------

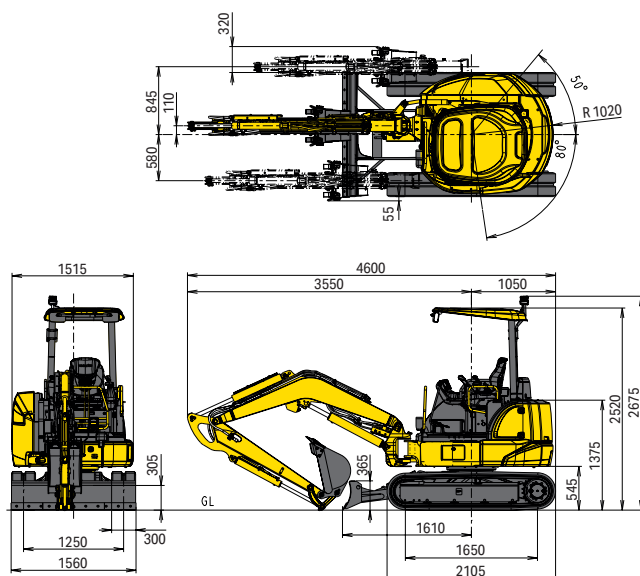
Transmission et freinage

Commande de direction	2 leviers avec pédales donnant un contrôle indépendant total sur chaque chenille
Transmission	Hydrostatique
Vitesse max.	2,6 / 4,6 km/h

Environnement

Émissions moteur	Zéro
Niveaux de bruit	
LwA bruit extérieur	92 dB(A) (2000/14/EC Stage II)
LpA bruit intérieur	75 dB(A) (test dynamique ISO 6396)

Dimensions



Rayon d'action

